

De verwachtingen van renteverlagingen door de centrale banken werden in juni deels waarheid. De ECB verlaagde de rente voor het eerst sinds de pandemie. Ook de Canadese centrale bank verlaagde de rente en gaf aan dat er nog meer renteverlagingen zouden volgen. De aandelenmarkten reageerden verdeeld; Amerikaanse aandelenindices stegen, wederom aangedreven door de technologiesector, waarbij de positie van 's werelds grootste bedrijf afwisselend werd ingenomen door Nvidia en Microsoft. De Europese aandelenindices werden echter getroffen door het nieuws van vervroegde parlementsverkiezingen in Frankrijk, uitgeschreven door president Macron. Het Fonds genereerde een rendement van -4,14% na aftrek van kosten. De verliezen werden gedomineerd door de categorieën vastrentende waarden, krediet en aandelen.

De handel in vastrentende waarden genereerde een verlies, vooral door short posities in Canada. Short posities in Mexicaanse renteswaps leverden daarentegen vroeg in de maand een kleine winst op, toen de Morena-partij van Claudia Sheinbaum een verpletterende verkiezingsoverwinning behaalde. Deze overwinning werd gezien als een opmaat voor een marktonvriendelijk beleid.

Binnen de categorie grondstoffen zorgde een long positie in ijzererts voor verliezen. Prijzen van ijzererts bereikten het laagste niveau in twee maanden vanwege de lage vraag naar staal. Ook de categorie energie behaalde lichte verliezen, vooral door een long positie in steenkool. Er werd een kleine winst geboekt door de gemengde positionering in stookolie en Franse elektriciteit.

Ook de handel in valuta dook in het rood.

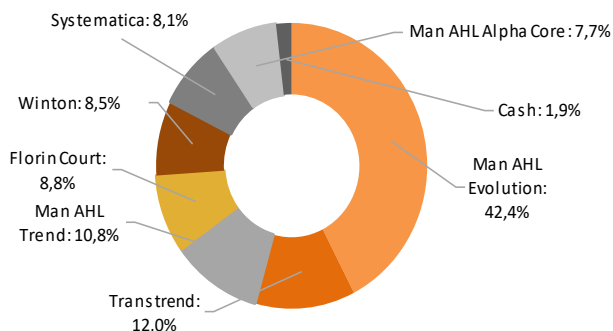
De verliezen waren het grootst voor een long positie in de Colombiaanse peso ten opzichte van de Amerikaanse dollar, nadat president Gustavo de centrale bank van het land had bekritiseerd vanwege het verhogen van de rente. De long positie van het fonds in de Mexicaanse peso ten opzichte van de dollar verloor ook door het verkiezingsnieuws van het land. Een short positie in de Braziliaanse real daarentegen was winstgevend, aangezien de koersdaling dit jaar verder aanhield.



In de categorie aandelen zorgden long posities ook voor verliezen, vooral bij Europese banken en kapitaalgoederen aan beide zijden van de Atlantische Oceaan.

De handel in krediet genereerde over het geheel genomen verliezen, maar de rendementen waren verdeeld. Net als bij aandelen was het Franse nieuws schadelijk voor de positionering van de Europese indices, terwijl de handel in hun Amerikaanse tegenhangers slechts iets lager eindigde.

## Portefeuilleverdeling

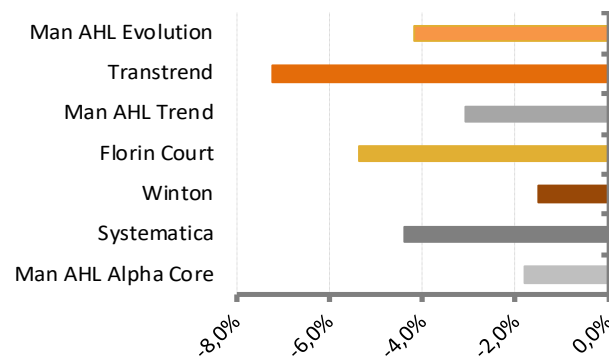


## Beschrijving fondsinvesteringen

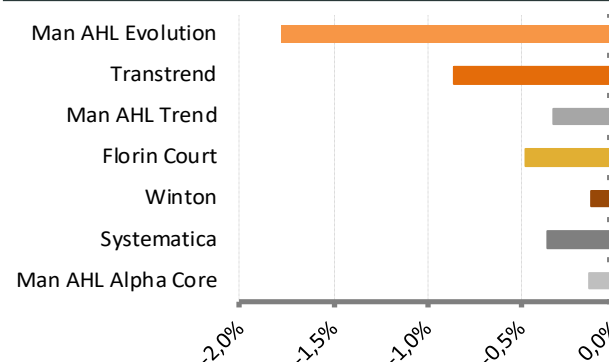
Fonds	Positionering <sup>1</sup>
Man AHL Evolution	AM
Florin Court	AM
Systematica TrendSpectrum	50% AM - 50% TM
Man AHL Trend	25% AM - 75% TM
Man AHL Alpha Core	TM
Transtrend Omnitrend Plus	50% AM - 50% TM
Winton Alternative Markets	AM

<sup>1</sup>AM staat voor Alternatieve Markten, TM staat voor Traditionele Markten

## Fondsrendementen afgelopen maand

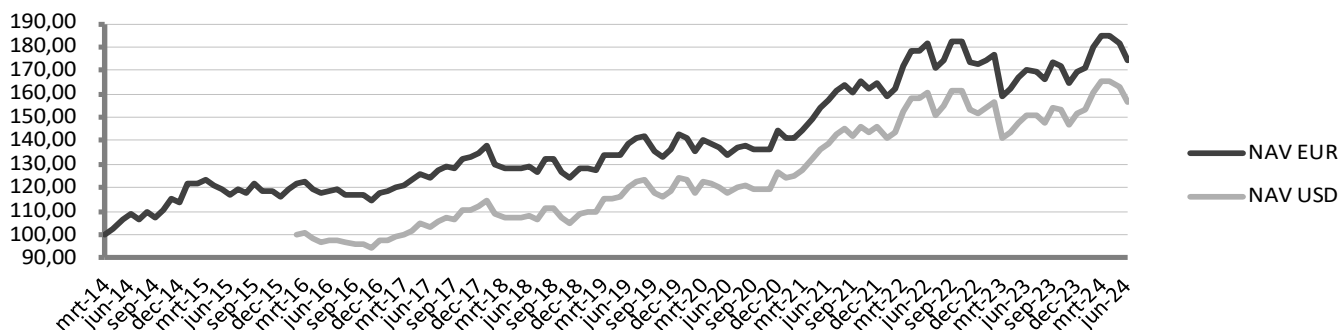


## Bijdrage aan WTEF<sup>2</sup> fondsrendement afgelopen maand



<sup>2</sup>WTEF is een afkorting van Windmill Trend Evolution Fund

## Resultaatsgrafiek sinds 1 april 2014 (USD klasse vanaf februari 2016)

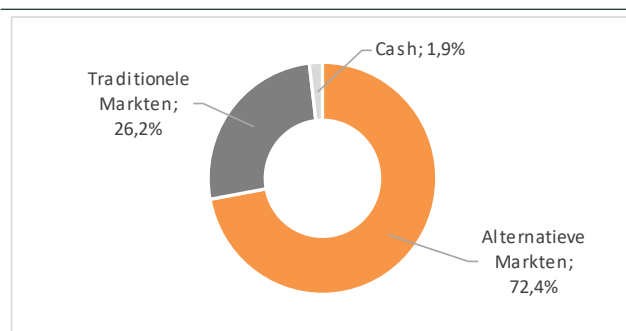


## Resultaat en risico sinds de start van het Fonds

	WTEF (EUR)	WTEF (USD) <sup>1</sup>	Wereld <sup>2</sup>
Laatste maand	-4,14%	-3,95%	2,28%
Dit jaar tot heden	2,45%	3,13%	12,97%
Laatste 12 M	2,08%	3,39%	19,79%
Totaal rendement	73,85%	56,33%	142,81%
Rendement p.j.	5,54%	5,45%	9,04%
Volatiliteit p.j.	9,42%	9,55%	13,83%
Sharpe ratio	0,20	0,19	0,39
Max. terugval	-12,68%	-12,77%	-23,10%
Correlatie	-0,03	-0,03	1,00

<sup>1</sup>Sinds februari 2016 <sup>2</sup>MSCI World Net Total Return Index hedged to EUR (MXWOEUR Index)

## Allocatie Alternatieve Markten en Traditionele Markten<sup>3</sup>



<sup>3</sup>Dit is een momentopname, de samenstelling van de portefeuille kan wijzigen.

## Historische resultaten Windmill Trend Evolution Fund

In het verleden behaalde resultaten bieden geen garantie voor de toekomst. Gegevens komen van de administrateur.

Maand- en jaarrendementen (EUR klasse)\*

	jan	feb	mrt	apr	mei	jun	jul	aug	sep	okt	nov	dec	Ytd
2024	0,86%	4,89%	2,77%	-0,03%	-1,67%	-4,14%							2,45%
2023	1,24%	1,22%	-9,78%	1,63%	2,92%	2,23%	-0,48%	-1,95%	4,34%	-0,68%	-4,27%	2,94%	-1,49%
2022	-3,32%	1,90%	5,91%	3,95%	-0,06%	1,65%	-5,59%	1,99%	4,42%	-0,24%	-4,83%	-0,51%	4,72%
2021	-2,18%	0,30%	2,22%	3,33%	3,31%	2,02%	2,33%	1,71%	-2,20%	3,21%	-1,94%	1,39%	14,07%
2020	-0,68%	-4,44%	3,96%	-1,05%	-1,20%	-2,23%	2,40%	0,37%	-1,17%	-0,25%	-0,03%	6,03%	1,31%
2019	-0,01%	-0,53%	5,08%	-0,20%	0,28%	3,57%	1,74%	0,60%	-4,67%	-1,88%	2,17%	4,68%	10,91%
2018	2,34%	-5,45%	-1,24%	-0,19%	-0,05%	0,44%	-1,84%	4,48%	-0,08%	-3,79%	-2,36%	3,59%	-4,52%
2017	0,12%	1,91%	0,20%	2,18%	2,24%	-1,22%	2,18%	1,47%	-0,58%	3,18%	0,23%	1,25%	13,88%
2016	2,29%	2,22%	0,63%	-2,44%	-1,22%	0,31%	0,53%	-1,51%	-0,58%	0,25%	-1,90%	3,01%	1,45%
2015	6,68%	0,20%	1,55%	-2,51%	-0,77%	-2,60%	2,05%	-0,83%	3,45%	-2,85%	-0,30%	-1,59%	2,06%
2014	-1,72%	2,98%	0,33%	2,31%	4,35%	1,98%	-2,60%	3,03%	-2,04%	3,09%	4,44%	-1,08%	13,99%

\* Periode tot mrt 2014 betreft het trackrecord AHL Evolution Programme na aftrek van management fee en maximale allocatie van 85%

† 2014 Ytd rendement sinds start datum Windmill Trend Evolution Fund (1 april)

Maand- en jaarrendementen (USD klasse)

	jan	feb	mrt	apr	mei	jun	jul	aug	sep	okt	nov	dec	Ytd
2024	0,95%	5,01%	2,86%	0,05%	-1,58%	-3,95%							3,13%
2023	1,48%	1,30%	-9,83%	1,73%	3,04%	2,41%	-0,36%	-1,82%	4,37%	-0,54%	-4,30%	3,14%	-0,24%
2022	-3,23%	1,88%	5,98%	3,84%	0,03%	1,35%	-5,71%	2,21%	4,50%	0,01%	-5,03%	-0,91%	4,31%
2021	-2,14%	0,35%	2,29%	3,49%	3,40%	1,95%	2,35%	1,73%	-2,13%	3,25%	-1,96%	1,55%	14,78%
2020	-0,87%	-4,45%	4,14%	-0,96%	-1,17%	-2,22%	2,59%	0,41%	-1,08%	-0,21%	-0,02%	6,28%	1,99%
2019	0,20%	-0,10%	5,20%	0,42%	0,49%	3,83%	1,76%	0,83%	-4,46%	-1,76%	2,29%	4,92%	14,05%
2018	2,49%	-5,29%	-1,13%	-0,06%	0,08%	0,61%	-1,76%	4,63%	0,05%	-3,52%	-2,16%	3,85%	-2,64%
2017	0,25%	1,91%	0,18%	2,29%	2,59%	-1,17%	2,35%	1,53%	-0,52%	3,21%	0,29%	1,44%	15,22%
2016			0,42%	-2,42%	-1,19%	0,36%	0,59%	-1,45%	-0,55%	0,31%	-1,78%	3,06%	-2,74%

## Netto exposure en Value at risk<sup>1</sup>

	Netto exposure	VaR (99%)
Aandelen	21,4%	0,3%
Grondstoffen	-0,1%	0,7%
Credit	166,6%	0,3%
Obligaties en rentetarieven	-7,2%	0,3%
Valuta	N.v.t.	0,5%

<sup>1</sup>De gegevens m.b.t. netto exposures en VaR (99%) hebben alleen betrekking op exposures in Man AHL Evolution Limited, en zijn maximaal voor 85% van toepassing op dit Fonds en opgenomen ter illustratie.

## Toelichting Netto exposure en Value at risk

De exposure cijfers vertegenwoordigen de delta onderliggende waarde van posities uitgedrukt in een percentage van het totale fondskapitaal in Man AHL Evolution Limited. Indien van toepassing zijn obligatie exposures aangepast naar de equivalent van een 10-jaars obligatie. Valuta exposures in deze tabel vertegenwoordigen alleen die van de valutasector verhandeld binnen Man AHL Evolution Limited en omvatten geen valuta-afdekking of cash management. Voor credit default swaps vertegenwoordigt een short positie aankoopbescherming en een long positie een verkoopbescherming.

## Kerngegevens

Het doel van het Fonds is om kapitaalgroei te realiseren op de middellange termijn. Het Fonds investeert voornamelijk in beleggingsfondsen met een focus op systematische, trend-volgende investeringsstrategieën in niet-traditionele markten. Het Fonds wordt actief beheerd en heeft geen benchmark index.

Beheer vergoeding	0,52% tot een fondsvermogen van EUR 100 miljoen, 0,20% boven EUR 100 miljoen fondsvermogen (onderliggende fondsen max. 2%)	Handelsmomenten	Twee keer per maand (mogelijk beperkt tot 10% van het fondsvermogen per maand)
Prestatie vergoeding	0% (onderliggende fondsen max. 20%)	Notificatietermijn	10 werkdagen voor de relevante handelsdag
Lopende kosten factor	2,46% (incl. onderliggende fondsen)	ISIN code en valuta	NL0010730727 (EUR)
Minimum investering	EUR 10.000,-	ISIN code en valuta	NL0011635222 (USD)
Vervolginvestering	EUR 10.000,-	Administrateur	Apex Fund Services B.V.
Start datum fonds	1 april 2014	Depositary	Apex Depositary Services B.V.
Fondsbeheerder	Privium Fund Management B.V.	Accountant	EY
Fondsadviseur	HJCO AAA Funds	Website	<a href="http://www.windmillfunds.com">www.windmillfunds.com</a>
Fondsvermogen	EUR 77.384.885		

## Aanvullende informatie

*Loop geen onnodig risico. Lees het Essentiële-informatiedocument en het Prospectus. De informatie in deze presentatie biedt onvoldoende basis voor een beleggingsbeslissing en vormt geen (uitnodiging tot het doen van een) aanbod van rechten van deelneming in het Fonds. De waarde van uw beleggingen kan fluctueren.*

*Privium Fund Management B.V. heeft een vergunning als beheerder van beleggingsinstellingen en staat als zodanig onder toezicht van de Autoriteit Financiële Markten ([www.afm.nl](http://www.afm.nl)). Het Fonds en haar beheerder, Privium Fund Management B.V., zijn opgenomen in het register dat wordt gehouden door de Autoriteit Financiële Markten.*

*Het prospectus van het Fonds en het Essentiële-informatiedocument zijn te downloaden via de website van de beheerder, [www.priviumfund.com](http://www.priviumfund.com). De in deze presentatie getoonde performanceoverzichten zijn met zorg door Privium Fund Management B.V. samengesteld. Aan deze informatie kunnen geen rechten worden ontleend.*

## Awards AHL Evolution

