

In maart werden de markten ondersteund door versoepeling in de vorm van zowel actie als sentiment. Actie kwam bijvoorbeeld van de Zwitserse Nationale Bank, die als eerste grote centrale bank onverwachts haar belangrijkste rentetarief verlaagde. Sentiment kwam in de vorm van milde opmerkingen van Fed-voorzitter Jerome Powell. Het fonds behaalde een netto rendement van +2,8%. Winsten werden behaald in de categorieën aandelen, krediet en valuta. Verliezen werden geleden in de categorie energie.

In de categorie aandelen profiteerde de long positionering van individuele aandelen van het positieve sentiment, vooral aandelen van Europese banken en verzekeraars aan beide zijden van de Atlantische Oceaan deden het goed. Er werden kleine verliezen geleden door de gemengde positionering van aandelen in de materialensector.

Ook long posities in bedrijfsobligaties droegen positief bij aan het fondsresultaat. Het betrof hier met name de Amerikaanse kredietwaardige en hoogrenderende indices.

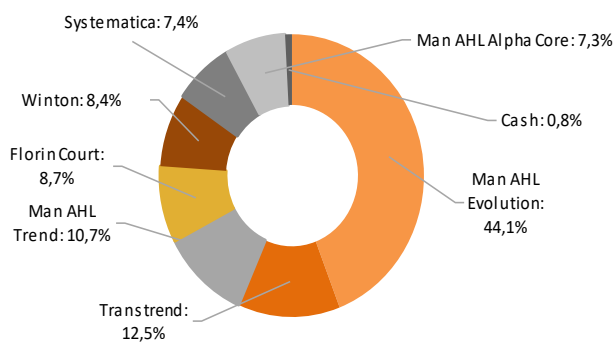
De handel op de valutamarkten was over het geheel genomen winstgevend. Een verscheidenheid aan bronnen droeg hier aan bij. De sterke prestatie van de Mexicaanse peso ten opzichte van de Amerikaanse dollar werd toegeschreven aan een versterking van de Mexicaanse economie ten opzichte van die van de VS. Dit was winstgevend voor de long positionering van het Fonds. De prijs van de Israëlische sjekel ten opzichte van de Amerikaanse dollar zette zijn bandbreedtepatroon voort en genereerde een verlies.

De handel in vastrentende waarden eindigde de maand licht in het rood, zonder duidelijke winnaars of verliezers. En vlakke totale netto posities. Een positieve bijdrage kwam van een long positie in Australische aan inflatie gekoppelde obligaties, terwijl er verliezen werden geleden door gemengde posities in Nieuw-Zeelandse en Zweedse swaps.

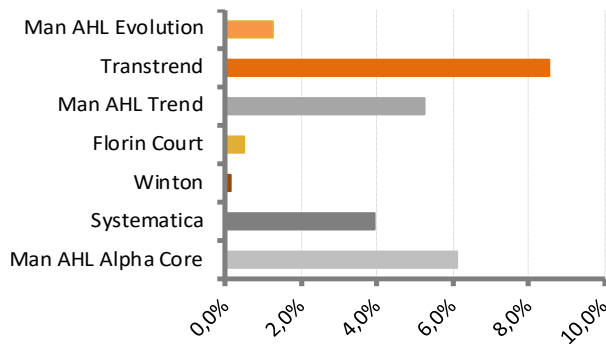
De handel in energie was verliesgevend voor de maand. De grootste bijdrage kwam van short posities in Europese CO₂-certificaten, waarvan de prijs langzaam de neerwaartse trend van de afgelopen zes maanden omkeerde. Dit verlies werd enigszins gecompenseerd door winst van een longpositie in Rotterdamse stookolie.



Portefeuilleverdeling



Fondsrendementen afgelopen maand

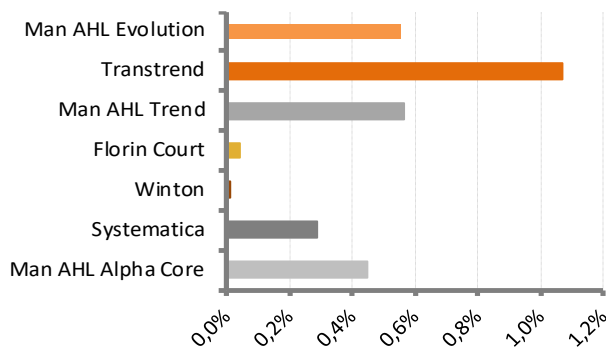


Beschrijving fondsinvesteringen

Fonds	Positionering ¹
Man AHL Evolution	AM
Florin Court	AM
Systematica TrendSpectrum	50% AM - 50% TM
Man AHL Trend	25% AM - 75% TM
Man AHL Alpha Core	TM
Transtrend Omnitrend Plus	50% AM - 50% TM
Winton Alternative Markets	AM

¹AM staat voor Alternatieve Markten, TM staat voor Traditionele Markten

Bijdrage aan WTEF² fondsrendement afgelopen maand



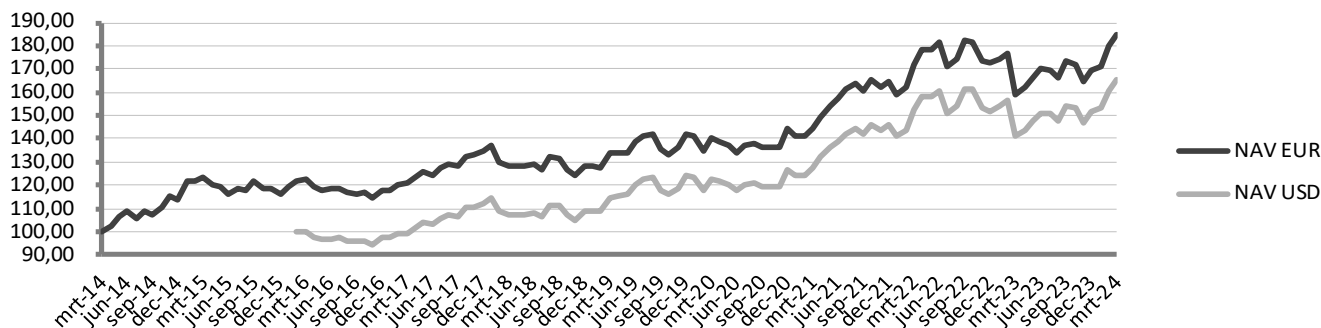
²WTEF is een afkorting van Windmill Trend Evolution Fund

Maandrapport maart 2024

Waarde per Participatie EUR 184,50

Maandrendement 2,77% (YTD 8,72%)

Resultaatsgrafiek sinds 1 april 2014 (USD klasse vanaf februari 2016)

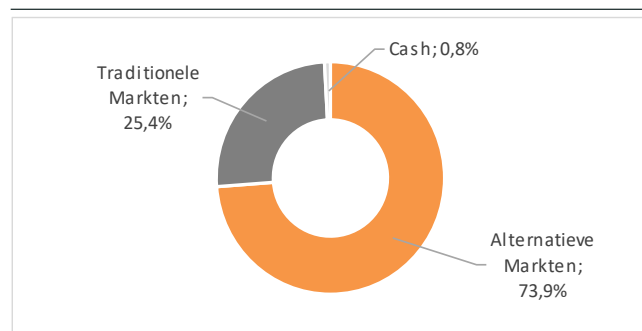


Resultaat en risico sinds de start van het Fonds

	WTEF (EUR)	WTEF (USD) ¹	Wereld ²
Laatste maand	2,77%	2,86%	3,32%
Dit jaar tot heden	8,72%	9,04%	9,87%
Laatste 12 M	15,85%	17,34%	24,31%
Totaal rendement	84,50%	65,28%	136,16%
Rendement p.j.	6,32%	6,35%	8,97%
Volatiliteit p.j.	9,39%	9,54%	13,90%
Sharpe ratio	0,26	0,26	0,37
Max. terugval	-12,68%	-12,77%	-23,10%
Correlatie	-0,02	-0,02	1,00

¹Sinds februari 2016 ²MSCI World Net Total Return Index hedged to EUR (MXWOEUR Index)

Allocatie Alternatieve Markten en Traditionele Markten³



³Dit is een momentopname, de samenstelling van de portefeuille kan wijzigen.

Historische resultaten Windmill Trend Evolution Fund

In het verleden behaalde resultaten bieden geen garantie voor de toekomst. Gegevens komen van de administrateur.

Maand- en jaarrendementen (EUR klasse)*

	jan	feb	mrt	apr	mei	jun	jul	aug	sep	okt	nov	dec	Ytd
2024	0,86%	4,89%	2,77%										8,72%
2023	1,24%	1,22%	-9,78%	1,63%	2,92%	2,23%	-0,48%	-1,95%	4,34%	-0,68%	-4,27%	2,94%	-1,49%
2022	-3,32%	1,90%	5,91%	3,95%	-0,06%	1,65%	-5,59%	1,99%	4,42%	-0,24%	-4,83%	-0,51%	4,72%
2021	-2,18%	0,30%	2,22%	3,33%	3,31%	2,02%	2,33%	1,71%	-2,20%	3,21%	-1,94%	1,39%	14,07%
2020	-0,68%	-4,44%	3,96%	-1,05%	-1,20%	-2,23%	2,40%	0,37%	-1,17%	-0,25%	-0,03%	6,03%	1,31%
2019	-0,01%	-0,53%	5,08%	-0,20%	0,28%	3,57%	1,74%	0,60%	-4,67%	-1,88%	2,17%	4,68%	10,91%
2018	2,34%	-5,45%	-1,24%	-0,19%	-0,05%	0,44%	-1,84%	4,48%	-0,08%	-3,79%	-2,36%	3,59%	-4,52%
2017	0,12%	1,91%	0,20%	2,18%	2,24%	-1,22%	2,18%	1,47%	-0,58%	3,18%	0,23%	1,25%	13,88%
2016	2,29%	2,22%	0,63%	-2,44%	-1,22%	0,31%	0,53%	-1,51%	-0,58%	0,25%	-1,90%	3,01%	1,45%
2015	6,68%	0,20%	1,55%	-2,51%	-0,77%	-2,60%	2,05%	-0,83%	3,45%	-2,85%	-0,30%	-1,59%	2,06%
2014	-1,72%	2,98%	0,33%	2,31%	4,35%	1,98%	-2,60%	3,03%	-2,04%	3,09%	4,44%	-1,08%	13,99%

* Periode tot mrt 2014 betreft het trackrecord AHL Evolution Programme na aftrek van management fee en maximale allocatie van 85%

† 2014 Ytd rendement sinds start datum Windmill Trend Evolution Fund (1 april)

Maand- en jaarrendementen (USD klasse)

	jan	feb	mrt	apr	mei	jun	jul	aug	sep	okt	nov	dec	Ytd
2024	0,95%	5,01%	2,86%										9,04%
2023	1,48%	1,30%	-9,83%	1,73%	3,04%	2,41%	-0,36%	-1,82%	4,37%	-0,54%	-4,30%	3,14%	-0,24%
2022	-3,23%	1,88%	5,98%	3,84%	0,03%	1,35%	-5,71%	2,21%	4,50%	0,01%	-5,03%	-0,91%	4,31%
2021	-2,14%	0,35%	2,29%	3,49%	3,40%	1,95%	2,35%	1,73%	-2,13%	3,25%	-1,96%	1,55%	14,78%
2020	-0,87%	-4,45%	4,14%	-0,96%	-1,17%	-2,22%	2,59%	0,41%	-1,08%	-0,21%	-0,02%	6,28%	1,99%
2019	0,20%	-0,10%	5,20%	0,42%	0,49%	3,83%	1,76%	0,83%	-4,46%	-1,76%	2,29%	4,92%	14,05%
2018	2,49%	-5,29%	-1,13%	-0,06%	0,08%	0,61%	-1,76%	4,63%	0,05%	-3,52%	-2,16%	3,85%	-2,64%
2017	0,25%	1,91%	0,18%	2,29%	2,59%	-1,17%	2,35%	1,53%	-0,52%	3,21%	0,29%	1,44%	15,22%
2016			0,42%	-2,42%	-1,19%	0,36%	0,59%	-1,45%	-0,55%	0,31%	-1,78%	3,06%	-2,74%

Netto exposure en Value at risk¹

	Netto exposure	VaR (99%)
Aandelen	35,4%	0,4%
Grondstoffen	-5,9%	1,0%
Credit	329,2%	0,6%
Obligaties en rentetarieven	-18,1%	0,4%
Valuta	N.v.t.	0,4%

¹De gegevens m.b.t. netto exposures en VaR (99%) hebben alleen betrekking op exposures in Man AHL Evolution Limited, zijn maximaal voor 85% van toepassing op dit Fonds en opgenomen ter illustratie.

Toelichting Netto exposure en Value at risk

De exposure cijfers vertegenwoordigen de delta onderliggende waarde van posities uitgedrukt in een percentage van het totale fondskapitaal in Man AHL Evolution Limited. Indien van toepassing zijn obligatie exposures aangepast naar de equivalent van een 10-jaars obligatie. Valuta exposures in deze tabel vertegenwoordigen alleen die van de valutasector verhandeld binnen Man AHL Evolution Limited en omvatten geen valuta-afdekking of cash management. Voor credit default swaps vertegenwoordigt een short positie aankoopbescherming en een long positie een verkoopbescherming.

Kerngegevens

Het doel van het Fonds is om kapitaalgroei te realiseren op de middellange termijn. Het Fonds investeert voornamelijk in beleggingsfondsen met een focus op systematische, trend-volgende investeringsstrategieën in niet-traditionele markten. Het Fonds wordt actief beheerd en heeft geen benchmark index.

Beheer vergoeding	0,52% tot een fondsvermogen van EUR 100 miljoen, 0,20% boven EUR 100 miljoen fondsvermogen (onderliggende fondsen max. 2%)	Handelsmomenten	Twee keer per maand (mogelijk beperkt tot 10% van het fondsvermogen per maand)
Prestatie vergoeding	0% (onderliggende fondsen max. 20%)	Notificatietermijn	10 werkdagen voor de relevante handelsdag
Lopende kosten factor	2,46% (incl. onderliggende fondsen)	ISIN code en valuta	NL0010730727 (EUR)
Minimum investering	EUR 10.000,-	ISIN code en valuta	NL0011635222 (USD)
Vervolginvestering	EUR 10.000,-	Administrateur	Apex Fund Services B.V.
Start datum fonds	1 april 2014	Depositary	Apex Depositary Services B.V.
Fondsbeheerder	Privium Fund Management B.V.	Accountant	EY
Fondsadviseur	HJCO AAA Funds	Website	www.windmillfunds.com
Fondsvermogen	EUR 80.064.162		

Aanvullende informatie

Loop geen onnodig risico. Lees het Essentiële-informatiedocument en het Prospectus. De informatie in deze presentatie biedt onvoldoende basis voor een beleggingsbeslissing en vormt geen (uitnodiging tot het doen van een) aanbod van rechten van deelneming in het Fonds. De waarde van uw beleggingen kan fluctueren.

Privium Fund Management B.V. heeft een vergunning als beheerder van beleggingsinstellingen en staat als zodanig onder toezicht van de Autoriteit Financiële Markten (www.afm.nl). Het Fonds en haar beheerder, Privium Fund Management B.V., zijn opgenomen in het register dat wordt gehouden door de Autoriteit Financiële Markten.

Het prospectus van het Fonds en het Essentiële-informatiedocument zijn te downloaden via de website van de beheerder, www.priviumfund.com. De in deze presentatie getoonde performanceoverzichten zijn met zorg door Privium Fund Management B.V. samengesteld. Aan deze informatie kunnen geen rechten worden ontleend.

Awards AHL Evolution

