

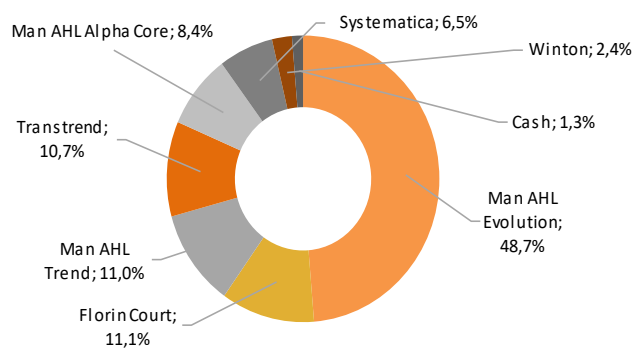
Augustus was de eerste maand in zes maanden tijd dat de S&P 500 in het rood eindigde temidden van gemengd economisch nieuws. Met de downgrade van de Amerikaanse kredietwaardigheid door Fitch begon de maand slecht, hoewel ook andere economische cijfers in de VS het sentiment aan het eind van de maand deden omslaan. In Europa waren de groeicijfers minder rooskleurig en vooral in China waren er problemen, niet alleen specifiek gerelateerd aan de vastgoedsector, maar ook voor de bredere economie, aangezien verschillende datapunten niet aan de verwachtingen voldeden. De gasmarkten werden eraan herinnerd hoe mondiaal ze zijn geworden; personeelsproblemen bij twee Australische fabrieken voor vloeibaar aardgas deden de prijzen in Europa stijgen.

Het Fonds genereerde een negatief rendement na aftrek van kosten. Er waren verliezen in de sectoren krediet, aandelen, valuta en energie. Een kleine winst werd alleen behaald in vastrentende waarden.

Gezien de trendomslag in de mondiale aandelenmarkten is het misschien niet verrassend dat het Fonds te lijden had onder het aanhouden van netto long posities in aandelen en krediet. Binnen de sector aandelen genereerden de VS en Europa de grootste verliezen, waarbij aandelen in de Amerikaanse gezondheidszorg de grootste negatieve impact had.

Long posities in krediet in Europese en Amerikaanse hoogrentende namen eindigden eveneens in het rood.

Portefeuilleverdeling



Beschrijving fondsinvesteringen

Fonds	Positionering ¹
Man AHL Evolution	AM
Florin Court	AM
Systematica TrendSpectrum	50% AM - 50% TM
Man AHL Trend	25% AM - 75% TM
Man AHL Alpha Core	TM
Transtrend Omnitrend Plus	50% AM - 50% TM
Winton Alternative Markets	AM

¹AM staat voor Alternatieve Markten, TM staat voor Traditionele Markten

De handel in valuta had eveneens een negatieve invloed op het maandrendement, vooral op valutaparen met een short positie in de Amerikaanse dollar, door de sterkte van de dollar die voortkwam uit de veerkracht van de Amerikaanse economie. Met name de long posities in de Braziliaanse real en de Mexicaanse peso hadden te kampen met het omkeren van trends die juist in een groot deel van het jaar zichtbaar waren.

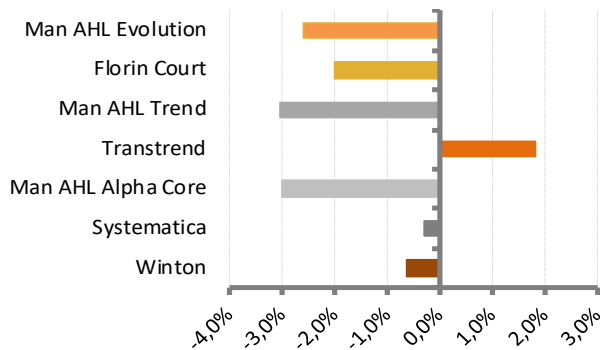
Een short positie in de Chinese renminbi ten opzichte van de dollar won daarentegen, dankzij de verslechterende vooruitzichten van de op één na grootste economie ter wereld.

Binnen de sector grondstoffen zorgden short posities in Europees aardgas voor verliezen. Hier stegen de prijzen als reactie op berichten over een potentiële staking bij twee grote installaties voor vloeibaar aardgas in Australië. Long posities in Europese en Aziatische stookolie daarentegen genereerden winsten.

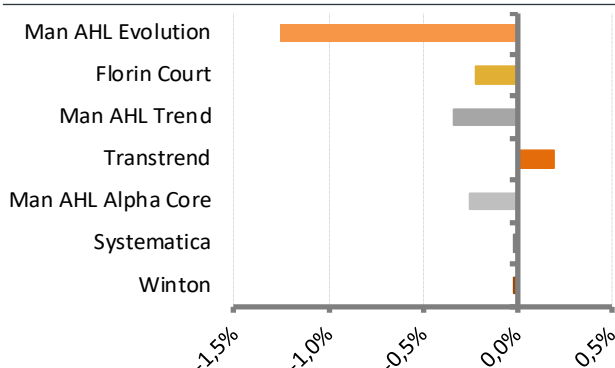
De handel in vastrentende waarden bood beperkte verlichting. Een short positie in Canadese renteswaps leverde een winst op doordat de consumentenprijsinflatie van het land hoger uitviel dan was verwacht. Short posities in Tsjechische swaps resulteerden in een verlies, temidden van prijzen die een lage beweeglijkheid lieten zien.



Fondsrendementen afgelopen maand

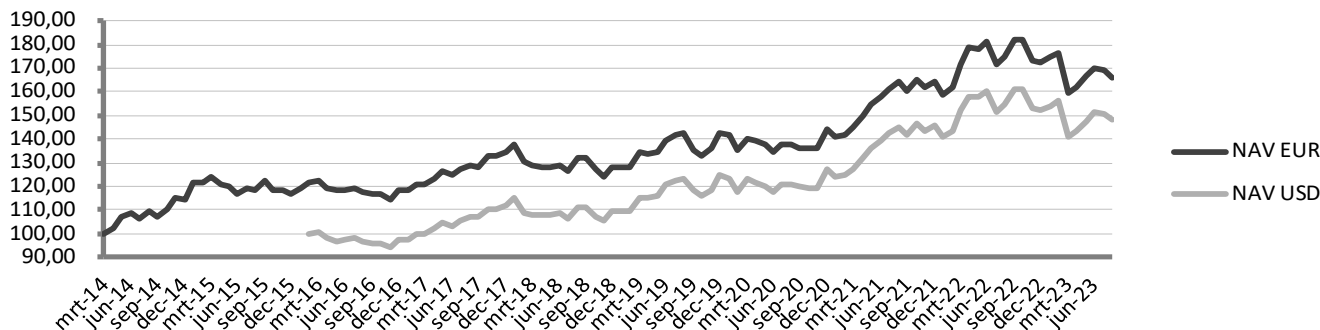


Bijdrage aan WTEF² fondsrendement afgelopen maand



²WTEF is een afkorting van Windmill Trend Evolution Fund

Resultaatsgrafiek sinds 1 april 2014 (USD klasse vanaf februari 2016)

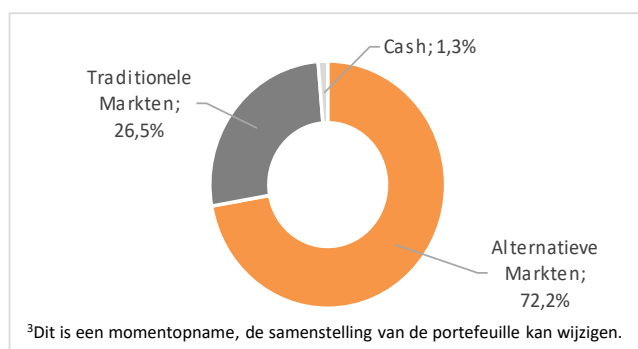


Resultaat en risico sinds de start van het Fonds

	WTEF (EUR)	WTEF (USD) ¹	Wereld ²
Laatste maand	-1,95%	-1,82%	-1,87%
Dit jaar tot heden	-3,53%	-2,65%	15,05%
Laatste 12 M	-4,85%	-4,26%	12,30%
Totaal rendement	66,19%	47,93%	104,44%
Rendement p.j.	5,54%	5,30%	7,89%
Volatiliteit p.j.	9,29%	9,41%	13,87%
Sharpe ratio	0,21	0,18	0,31
Max. terugval	-12,68%	-12,77%	-23,10%
Correlatie	-0,01	-0,00	1,00

¹Sinds februari 2016 ²MSCI World Net Total Return Index hedged to EUR (MXWOEUR Index)

Allocatie Alternatieve Markten en Traditionele Markten³



Historische resultaten Windmill Trend Evolution Fund

In het verleden behaalde resultaten bieden geen garantie voor de toekomst. Gegevens komen van de administrateur.

Maand- en jaarrendementen (EUR klasse)*

	jan	feb	mrt	apr	mei	jun	jul	aug	sep	okt	nov	dec	Ytd
2023	1,24%	1,22%	-9,78%	1,63%	2,92%	2,23%	-0,48%	-1,95%					-3,53%
2022	-3,32%	1,90%	5,91%	3,95%	-0,06%	1,65%	-5,59%	1,99%	4,42%	-0,24%	-4,83%	-0,51%	4,72%
2021	-2,18%	0,30%	2,22%	3,33%	3,31%	2,02%	2,33%	1,71%	-2,20%	3,21%	-1,94%	1,39%	14,07%
2020	-0,68%	-4,44%	3,96%	-1,05%	-1,20%	-2,23%	2,40%	0,37%	-1,17%	-0,25%	-0,03%	6,03%	1,31%
2019	-0,01%	-0,53%	5,08%	-0,20%	0,28%	3,57%	1,74%	0,60%	-4,67%	-1,88%	2,17%	4,68%	10,91%
2018	2,34%	-5,45%	-1,24%	-0,19%	-0,05%	0,44%	-1,84%	4,48%	-0,08%	-3,79%	-2,36%	3,59%	-4,52%
2017	0,12%	1,91%	0,20%	2,18%	2,24%	-1,22%	2,18%	1,47%	-0,58%	3,18%	0,23%	1,25%	13,88%
2016	2,29%	2,22%	0,63%	-2,44%	-1,22%	0,31%	0,53%	-1,51%	-0,58%	0,25%	-1,90%	3,01%	1,45%
2015	6,68%	0,20%	1,55%	-2,51%	-0,77%	-2,60%	2,05%	-0,83%	3,45%	-2,85%	-0,30%	-1,59%	2,06%
2014	-1,72%	2,98%	0,33%	2,31%	4,35%	1,98%	-2,60%	3,03%	-2,04%	3,09%	4,44%	-1,08%	13,99%
2013	1,32%	-0,56%	1,49%	9,58%	-5,68%	-1,82%	1,71%	-1,91%	0,07%	5,93%	2,76%	0,99%	13,87%

* Periode tot mrt 2014 betreft het trackrecord AHL Evolution Programme na aftrek van management fee en maximale allocatie van 85%.

† 2014 Ytd rendement sinds start datum Windmill Trend Evolution Fund (1 april)

Maand- en jaarrendementen (USD klasse)

	jan	feb	mrt	apr	mei	jun	jul	aug	sep	okt	Nov	dec	Ytd
2023	1,48%	1,30%	-9,83%	1,73%	3,04%	2,41%	-0,36%	-1,82%					-2,65%
2022	-3,23%	1,88%	5,98%	3,84%	0,03%	1,35%	-5,71%	2,21%	4,50%	0,01%	-5,03%	-0,91%	4,31%
2021	-2,14%	0,35%	2,29%	3,49%	3,40%	1,95%	2,35%	1,73%	-2,13%	3,25%	-1,96%	1,55%	14,78%
2020	-0,87%	-4,45%	4,14%	-0,96%	-1,17%	-2,22%	2,59%	0,41%	-1,08%	-0,21%	-0,02%	6,28%	1,99%
2019	0,20%	-0,10%	5,20%	0,42%	0,49%	3,83%	1,76%	0,83%	-4,46%	-1,76%	2,29%	4,92%	14,05%
2018	2,49%	-5,29%	-1,13%	-0,06%	0,08%	0,61%	-1,76%	4,63%	0,05%	-3,52%	-2,16%	3,85%	-2,64%
2017	0,25%	1,91%	0,18%	2,29%	2,59%	-1,17%	2,35%	1,53%	-0,52%	3,21%	0,29%	1,44%	15,22%
2016			0,42%	-2,42%	-1,19%	0,36%	0,59%	-1,45%	-0,55%	0,31%	-1,78%	3,06%	-2,74%

Netto exposure en Value at risk¹

	Netto exposure	VaR (99%)
Aandelen	16,2%	0,4%
Grondstoffen	5,4%	0,6%
Credit	342,6%	0,9%
Obligaties en rentetarieven	-166,4%	1,7%
Valuta	N.v.t.	0,5%

¹De gegevens m.b.t. netto exposures en VaR (99%) hebben alleen betrekking op exposures in Man AHL Evolution Limited, zijn maximaal voor 85% van toepassing op dit Fonds en opgenomen ter illustratie.

Toelichting Netto exposure en Value at risk

De exposure cijfers vertegenwoordigen de delta onderliggende waarde van posities uitgedrukt in een percentage van het totale fondskapitaal in Man AHL Evolution Limited. Indien van toepassing zijn obligatie exposures aangepast naar de equivalent van een 10-jaars obligatie. Valuta exposures in deze tabel vertegenwoordigen alleen die van de valutasector verhandeld binnen Man AHL Evolution Limited en omvatten geen valuta-afdekking of cash management. Voor credit default swaps vertegenwoordigt een short positie aankoopbescherming en een long positie een verkoopbescherming.

Kerngegevens

Het doel van het Fonds is om kapitaalgroei te realiseren op de middellange termijn. Het Fonds investeert voornamelijk in beleggingsfondsen met een focus op systematische, trend-volgende investeringsstrategieën in niet-traditionele markten. Het Fonds wordt actief beheerd en heeft geen benchmark index.

Beheer vergoeding	0,52% (onderliggende fondsen max. 2%)
Prestatie vergoeding	0% (onderliggende fondsen max. 20%)
Lopende kosten factor	2,91% (incl. onderliggende fondsen)
Minimum investering	EUR 10.000,-
Vervolginvestering	EUR 10.000,-
Start datum fonds	1 april 2014
Fondsbeheerder	Privium Fund Management B.V.
Fondsadviseur	HJCO AAA Funds
Fondsvermogen	EUR 63.274.163

Handelsmomenten	Twee keer per maand (mogelijk beperkt tot 10% van het fondsvermogen per maand)
Notificatietermijn	10 werkdagen voor de relevante handelsdag
ISIN code en valuta	NL0010730727 (EUR)
ISIN code en valuta	NL0011635222 (USD)
Administrateur	Apex Fund Services B.V.
Depositary	Apex Depositary Services B.V.
Accountant	EY
Website	www.windmillfunds.com

Aanvullende informatie

Loop geen onnodig risico. Lees het Essentiële-informatiedocument en het Prospectus. De informatie in deze presentatie biedt onvoldoende basis voor een beleggingsbeslissing en vormt geen (uitnodiging tot het doen van een) aanbod van rechten van deelneming in het Fonds. De waarde van uw beleggingen kan fluctueren.

Privium Fund Management B.V. heeft een vergunning als beheerder van beleggingsinstellingen en staat als zodanig onder toezicht van de Autoriteit Financiële Markten (www.afm.nl). Het Fonds en haar beheerder, Privium Fund Management B.V., zijn opgenomen in het register dat wordt gehouden door de Autoriteit Financiële Markten.

Het prospectus van het Fonds en het Essentiële-informatiedocument zijn te downloaden via de website van de beheerder, www.priviumfund.com. De in deze presentatie getoonde performanceoverzichten zijn met zorg door Privium Fund Management B.V. samengesteld. Aan deze informatie kunnen geen rechten worden ontleend.

Awards AHL Evolution

