

De opmerking van voorzitter Powell van de Federal Reserve begin februari dat “het proces van disinflatie is begonnen” stond in contrast met de koersreactie gedurende de maand. Het sterke banenrapport in de VS wekte de vrees voor een hardnekkigere inflatie dan was voorzien, hetgeen leidde tot dalingen op aandelen- en obligatiemarkten en een stijging van de Amerikaanse dollar. Binnen de categorie grondstoffen bleef de prijs van Europese energie zijn maandenlange daling voortzetten, aangespoord door het warmere weer. Het Fonds genereerde een positief rendement voor de maand, na aftrek van kosten. Positieve attributies kwamen van de sectoren energie, vastrentende waarden en aandelen, buitenlandse valuta en krediet leden verlies.

De handel in energie leverde deze maand het meeste rendement op. Een toppresterder was een long positie in CO2-uitstoot, waarvan de prijs steeg in vier van de laatste vijf maanden. Short posities in gas uit Nederland en het VK genereerden eveneens positieve resultaten, door het sentiment dat wintertekorten zouden kunnen zijn afgewend door het zachte weer. Elders in de sector grondstoffen genereerde een long positie in ijzererts een verlies vanwege het nieuws over productiebeperkingen in China in combinatie met dalende metaalprices over de hele linie.

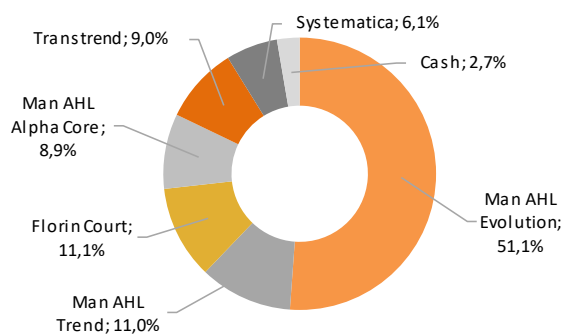
De verwachting dat de Fed meer ruimte zou hebben om de rente te verhogen, leidde tot een brede uitverkoop voor de sector vastrentende waarden wereldwijd. Hiervan profiteerde het fonds door de algehele short positionering. Een short positie in Canadese swaps droeg het meeste hieraan bij, een long positie in Zuid-Afrikaanse swaps, daarentegen, leverde een verlies op.

De handel in aandelen was onder de streep positief, maar de bijdragen verschilden over de regio's. Europese markten deden het beter dan hun Amerikaanse tegenhangers en daarmee hadden de respectievelijke bijdragen aan het fonds een vergelijkbare verdeling. Het beste presteerden long posities in Europese banken en kapitaalgoederen, terwijl long posities in Amerikaanse energie markten en de gezondheidszorg de meeste negatieve impact hadden. De handel in krediet dook in het rood. De verliezen in posities in Amerikaanse CDS-indices waren groter dan de winsten die kwamen uit posities in Europese CDS-indices.

De handel in valuta genereerde een negatief maandrendement. Short posities in de USD dollar ten opzichte van de Chileense peso en Braziliaanse real verloren, long posities in de greenback ten opzichte van de Israëlische sjekel en Taiwanese dollar leverden winsten op. Een uitzondering was de Mexicaanse peso. Deze munt steeg, in overeenstemming met de recente trends, sneller dan de Amerikaanse munt en genereerde daarmee winst.



Portfeuilleverdeling

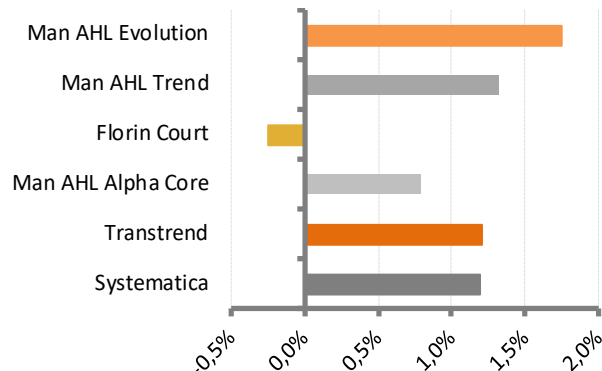


Beschrijving fondsinvesteringen

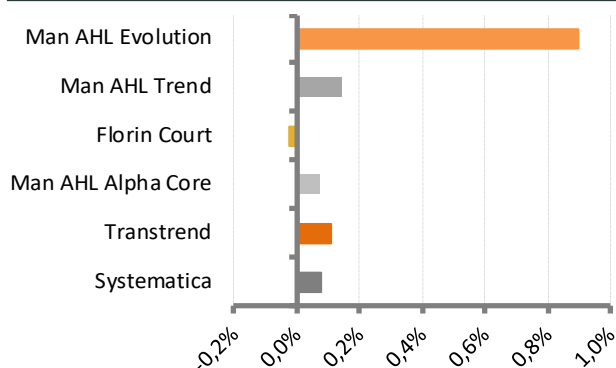
Fonds	Positionering ¹
Man AHL Evolution	AM
Florin Court	AM
Systematica TrendSpectrum	50% AM - 50% TM
Man AHL Trend	25% AM - 75% TM
Man AHL Alpha Core	TM
Transtrend Omnitrend	TM

¹AM staat voor Alternatieve Markten, TM staat voor Traditionele Markten

Fondsrendementen afgelopen maand

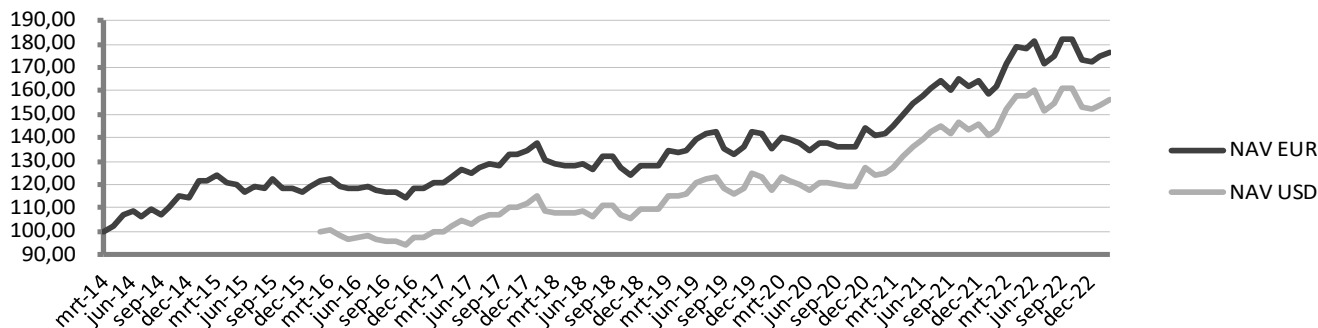


Bijdrage aan WTEF² fondsrendement afgelopen maand



²WTEF is een afkorting van Windmill Trend Evolution Fund

Resultaatsgrafiek sinds 1 april 2014 (USD klasse vanaf februari 2016)

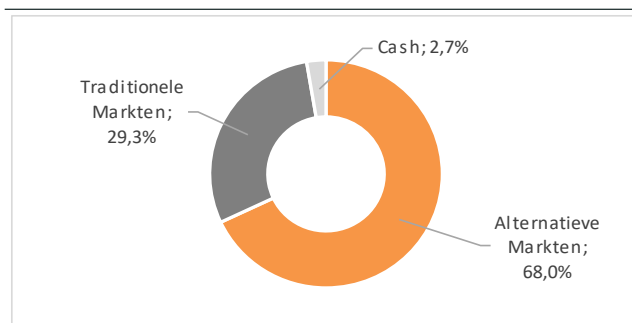


Resultaat en risico sinds de start van het Fonds

	WTEF (EUR)	WTEF (USD) ¹	Wereld ²
Laatste maand	1,22%	1,30%	-1,69%
Dit jaar tot heden	2,47%	2,80%	4,48%
Laatste 12 M	8,93%	8,77%	-7,12%
Totaal rendement	76,53%	56,20%	85,66%
Rendement p.j.	6,58%	6,50%	7,19%
Volatiliteit p.j.	8,80%	8,78%	14,11%
Sharpe ratio	0,48	0,47	0,34
Max. terugval	-9,93%	-8,52%	-23,10%
Correlatie	-0,00	0,00	1,00

¹Sinds februari 2016 ²MSCI World Net Total Return Index hedged to EUR (MXWOHEUR Index)

Allocatie Alternatieve Markten en Traditionele Markten³



³Dit is een momentopname, de samenstelling van de portefeuille kan wijzigen.

Historische resultaten Windmill Trend Evolution Fund

In het verleden behaalde resultaten bieden geen garantie voor de toekomst. Gegevens komen van de administrateur.

Maand- en jaarrendementen (EUR klasse)*

	jan	feb	mrt	apr	mei	jun	jul	aug	sep	okt	nov	dec	Ytd
2023	1,24%	1,22%											2,47%
2022	-3,32%	1,90%	5,91%	3,95%	-0,06%	1,65%	-5,59%	1,99%	4,42%	-0,24%	-4,83%	-0,51%	4,72%
2021	-2,18%	0,30%	2,22%	3,33%	3,31%	2,02%	2,33%	1,71%	-2,20%	3,21%	-1,94%	1,39%	14,07%
2020	-0,68%	-4,44%	3,96%	-1,05%	-1,20%	-2,23%	2,40%	0,37%	-1,17%	-0,25%	-0,03%	6,03%	1,31%
2019	-0,01%	-0,53%	5,08%	-0,20%	0,28%	3,57%	1,74%	0,60%	-4,67%	-1,88%	2,17%	4,68%	10,91%
2018	2,34%	-5,45%	-1,24%	-0,19%	-0,05%	0,44%	-1,84%	4,48%	-0,08%	-3,79%	-2,36%	3,59%	-4,52%
2017	0,12%	1,91%	0,20%	2,18%	2,24%	-1,22%	2,18%	1,47%	-0,58%	3,18%	0,23%	1,25%	13,88%
2016	2,29%	2,22%	0,63%	-2,44%	-1,22%	0,31%	0,53%	-1,51%	-0,58%	0,25%	-1,90%	3,01%	1,45%
2015	6,68%	0,20%	1,55%	-2,51%	-0,77%	-2,60%	2,05%	-0,83%	3,45%	-2,85%	-0,30%	-1,59%	2,06%
2014	-1,72%	2,98%	0,33%	2,31%	4,35%	1,98%	-2,60%	3,03%	-2,04%	3,09%	4,44%	-1,08%	13,99%
2013	1,32%	-0,56%	1,49%	9,58%	-5,68%	-1,82%	1,71%	-1,91%	0,07%	5,93%	2,76%	0,99%	13,87%

* Periode tot mrt 2014 betreft het trackrecord AHL Evolution Programme na aftrek van management fee en maximale allocatie van 85%.

† 2014 Ytd rendement sinds start datum Windmill Trend Evolution Fund (1 april)

Maand- en jaarrendementen (USD klasse)

	jan	feb	mrt	apr	mei	jun	jul	aug	sep	okt	Nov	dec	Ytd
2023	1,48%	1,30%											2,80%
2022	-3,23%	1,88%	5,98%	3,84%	0,03%	1,35%	-5,71%	2,21%	4,50%	0,01%	-5,03%	-0,91%	4,31%
2021	-2,14%	0,35%	2,29%	3,49%	3,40%	1,95%	2,35%	1,73%	-2,13%	3,25%	-1,96%	1,55%	14,78%
2020	-0,87%	-4,45%	4,14%	-0,96%	-1,17%	-2,22%	2,59%	0,41%	-1,08%	-0,21%	-0,02%	6,28%	1,99%
2019	0,20%	-0,10%	5,20%	0,42%	0,49%	3,83%	1,76%	0,83%	-4,46%	-1,76%	2,29%	4,92%	14,05%
2018	2,49%	-5,29%	-1,13%	-0,06%	0,08%	0,61%	-1,76%	4,63%	0,05%	-3,52%	-2,16%	3,85%	-2,64%
2017	0,25%	1,91%	0,18%	2,29%	2,59%	-1,17%	2,35%	1,53%	-0,52%	3,21%	0,29%	1,44%	15,22%
2016			0,42%	-2,42%	-1,19%	0,36%	0,59%	-1,45%	-0,55%	0,31%	-1,78%	3,06%	-2,74%

Netto exposure en Value at risk¹

	Netto exposure	VaR (99%)
Aandelen	17,7%	0,5%
Grondstoffen	6,4%	0,9%
Credit	297,7%	1,1%
Obligaties en rentetarieven	-8,1%	0,2%
Valuta	N.v.t.	1,0%

¹De gegevens m.b.t. netto exposures en VaR (99%) hebben alleen betrekking op exposures in Man AHL Evolution Limited, zijn maximaal voor 85% van toepassing op dit Fonds en opgenomen ter illustratie.

Toelichting Netto exposure en Value at risk

De exposure cijfers vertegenwoordigen de delta onderliggende waarde van posities uitgedrukt in een percentage van het totale fondskapitaal in Man AHL Evolution Limited. Indien van toepassing zijn obligatie exposures aangepast naar de equivalent van een 10-jaars obligatie. Valuta exposures in deze tabel vertegenwoordigen alleen die van de valutasector verhandeld binnen Man AHL Evolution Limited en omvatten geen valuta-afdekking of cash management. Voor credit default swaps vertegenwoordigt een short positie aankoopbescherming en een long positie een verkoopbescherming.

Kerngegevens

Het doel van het Fonds is om kapitaalgroei te realiseren op de middellange termijn. Het Fonds investeert voornamelijk in beleggingsfondsen met een focus op systematische, trend-volgende investeringsstrategieën in niet-traditionele markten. Het Fonds wordt actief beheerd en heeft geen benchmark index.

Beheer vergoeding	0,52% (onderliggende fondsen max. 2%)	Handelsmomenten	Twee keer per maand (mogelijk beperkt tot 10% van het fondsvermogen per maand)
Prestatie vergoeding	0% (onderliggende fondsen max. 20%)	Notificatietermijn	10 werkdagen voor de relevante handelsdag
Lopende kosten factor	2,91% (incl. onderliggende fondsen)	ISIN code en valuta	NL0010730727 (EUR)
Minimum investering	EUR 10.000,-	ISIN code en valuta	NL0011635222 (USD)
Vervolginvestering	EUR 10.000,-	Administrateur	Apex Fund Services B.V.
Start datum fonds	1 april 2014	Depositary	Darwin Depositary Services B.V.
Fondsbeheerder	Privium Fund Management B.V.	Accountant	EY
Fondsadviseur	HJCO AAA Funds	Website	www.windmillfunds.com
Fondsvermogen	EUR 65.370.614,85		

Aanvullende informatie

Loop geen onnodig risico. Lees het Essentiële-informatiedocument en het Prospectus. De informatie in deze presentatie biedt onvoldoende basis voor een beleggingsbeslissing en vormt geen (uitnodiging tot het doen van een) aanbod van rechten van deelneming in het Fonds. De waarde van uw beleggingen kan fluctueren.

Privium Fund Management B.V. heeft een vergunning als beheerder van beleggingsinstellingen en staat als zodanig onder toezicht van de Autoriteit Financiële Markten (www.afm.nl). Het Fonds en haar beheerder, Privium Fund Management B.V., zijn opgenomen in het register dat wordt gehouden door de Autoriteit Financiële Markten.

Het prospectus van het Fonds en het Essentiële-informatiedocument zijn te downloaden via de website van de beheerder, www.priviumfund.com. De in deze presentatie getoonde performanceoverzichten zijn met zorg door Privium Fund Management B.V. samengesteld. Aan deze informatie kunnen geen rechten worden ontleend.

Awards AHL Evolution

