

Het gedrag van de financiële markten werd halverwege de maand bepaald door zowel de 75 basispunten renteverhoging door de Federal Reserve, de eerste sinds 1994, als door een buitengewone vergadering van de Europese Centrale Bank, bedoeld om een mogelijk fragmenterende unie te versterken. Angst voor een recessie was duidelijk zichtbaar, met als gevolg dat risicovolle activa in prijs daalde, rendementen op langlopende obligaties daalden en de Amerikaanse dollar steeg. De prestaties van het Fonds waren op een vergelijkbare manier gesplitst: een deel van de opgelopen winst werd in de tweede helft van de maand opgegeven, om toch te eindigen met een positief rendement. Winsten in de categorieën vastrentende waarden en krediet waren groter dan de verliezen in valuta's en aandelen.

Short posities in krediet rendeerden positief doordat risicovolle activa gedurende de maand werden verkocht, waarbij het hoofdzakelijk posities in kredietwaardige en hoogrentende Europese namen betrof. Als een reactie op de dalende olieprijs en de zorgen over een recessie dook de handel in aandelen in het rood, met name door de uitverkoop van energieaandelen. Short posities in Europese namen van retail- en kapitaalgoederen genereerden daarentegen kleine winsten.

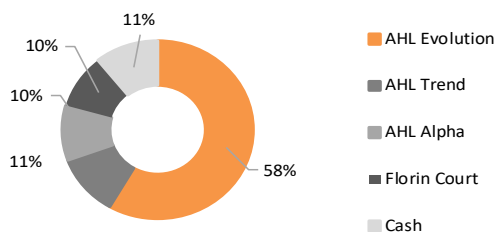
Ontdanks de ommekeer halverwege de maand eindigde de handel in vastrentende waarden in het zwart. De meerderheid van de posities van het Fonds bestond uit short posities. Best presterend waren de Canadese en Zweedse swaps, terwijl de EUR- en USD-inflatieswaps verliezen opleverden.

Het nieuws over een explosie in de exportfaciliteit van Freeport LNG in Texas dreef de prijzen van Europees gas op, hetgeen winst genereerde door de dominante longposities van het Fonds. Een short positie in Nederlands aardgas leed verlies omdat het verkeerd was gepositioneerd. Een long positie in ijzererts resulteerde daarentegen in een verlies, aangezien de prijs van metalen werd geraakt door zorgen over een recessie.

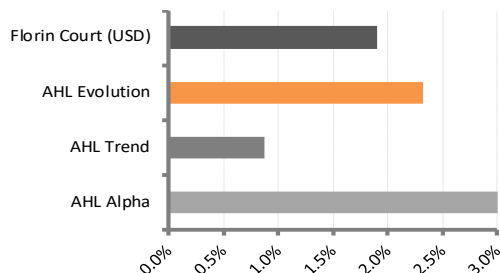


De handel in valuta genereerde het grootste verlies voor de maand, hoofdzakelijk door long posities in grondstoffenvaluta's, zoals de Mexicaanse en Colombiaanse peso's tegen een stijgende Amerikaanse dollar. Daarentegen brachten short posities in voornamelijk Aziatische valuta's winst in de algehele risicomijdende omgeving.

## Portefeuilleverdeling



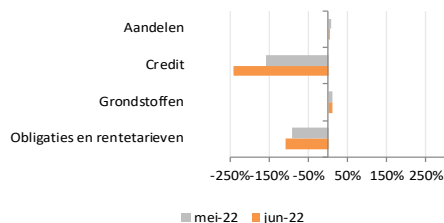
## Fondsrendementen in portefeuille afgelopen maand



## Netto exposure en Value at risk (tabel links) en Maandelijks vergelijking netto exposures (grafiek rechts)

	Netto exposure	VaR (99%)
Aandelen	0,7%	0,5%
Credit	-242,3%	1,1%
Grondstoffen	11,5%	0,6%
Obligaties en rentetarieven	-107,6%	1,0%
Valuta	N.v.t.	0,2%

De gegevens m.b.t. netto exposures en VaR (99%) hebben alleen betrekking op exposures in Man AHL Evolution Limited, zijn maximaal voor 85% van toepassing op dit Fonds en opgenomen ter illustratie.



## Toelichting Netto exposure en Value at risk

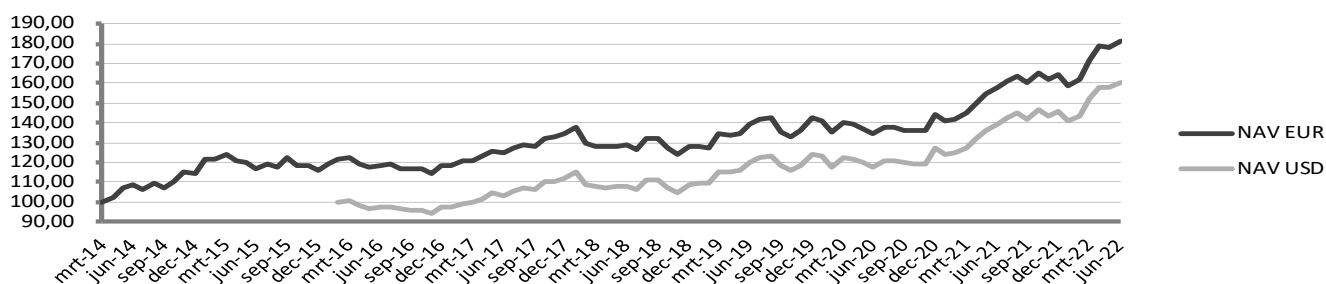
De exposure cijfers vertegenwoordigen de delta onderliggende waarde van posities uitgedrukt in een percentage van het totale fondskapitaal in Man AHL Evolution Limited. Indien van toepassing zijn obligatie exposures aangepast naar de equivalent van een 10-jaars obligatie. Valuta exposures in deze tabel vertegenwoordigen alleen die van de valutasector verhandeld binnen Man AHL Evolution Limited en omvatten geen valuta-afdekking of cash management. Voor credit default swaps vertegenwoordigt een short positie aankoopbescherming en een long positie een verkoopbescherming.

Maandrapport juni 2022

Waarde per Participatie EUR 181,37

Maandrendement 1,65%

## Resultaatsgrafiek sinds 1 april 2014 (USD klasse vanaf februari 2016)

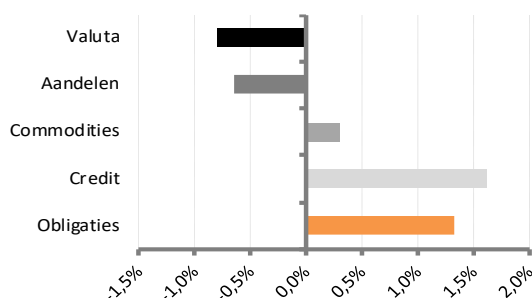


## Resultaat en risico vanaf 1 april 2014

	WTEF (EUR)	Wereld <sup>1</sup>
Laatste maand	1,65%	-8,06%
Dit jaar tot heden	10,26%	-19,14%
Laatste 12 M	15,16%	-12,46%
Totaal rendement	81,37%	74,94%
Rendement p.j.	7,48%	7,01%
Volatiliteit p.j.	8,55%	13,41%
Sharpe ratio	0,94	0,56
Terugval	-9,93%	-20,38%
Correlatie	0,11	1,00

1) MSCI World Net Total Return Index hedged to EUR (MXWOEUR Index)

## Bijdrage grootste belegging (AHL Evolution) per sector



## Historische resultaten

### Windmill Trend Evolution Fund

In het verleden behaalde resultaten bieden geen garantie voor de toekomst. Gegevens komen van de administrateur.

Maand- en jaarrendementen (EUR klasse)\*

	jan	feb	mrt	apr	mei	jun	jul	aug	sep	okt	nov	dec	Ytd
2022	-3,32%	1,90%	5,91%	3,95%	-0,06%	1,65%							<b>10,26%</b>
2021	-2,18%	0,30%	2,22%	3,33%	3,31%	2,02%	2,33%	1,71%	-2,20%	3,21%	-1,94%	1,39%	<b>14,07%</b>
2020	-0,68%	-4,44%	3,96%	-1,05%	-1,20%	-2,23%	2,40%	0,37%	-1,17%	-0,25%	-0,03%	6,03%	<b>1,31%</b>
2019	-0,01%	-0,53%	5,08%	-0,20%	0,28%	3,57%	1,74%	0,60%	-4,67%	-1,88%	2,17%	4,68%	<b>10,91%</b>
2018	2,34%	-5,45%	-1,24%	-0,19%	-0,05%	0,44%	-1,84%	4,48%	-0,08%	-3,79%	-2,36%	3,59%	<b>-4,52%</b>
2017	0,12%	1,91%	0,20%	2,18%	2,24%	-1,22%	2,18%	1,47%	-0,58%	3,18%	0,23%	1,25%	<b>13,88%</b>
2016	2,29%	2,22%	0,63%	-2,44%	-1,22%	0,31%	0,53%	-1,51%	-0,58%	0,25%	-1,90%	3,01%	<b>1,45%</b>
2015	6,68%	0,20%	1,55%	-2,51%	-0,77%	-2,60%	2,05%	-0,83%	3,45%	-2,85%	-0,30%	-1,59%	<b>2,06%</b>
2014	-1,72%	2,98%	0,33%	2,31%	4,35%	1,98%	-2,60%	3,03%	-2,04%	3,09%	4,44%	-1,08%	<b>13,99%</b>
2013	1,32%	-0,56%	1,49%	9,58%	-5,68%	-1,82%	1,71%	-1,91%	0,07%	5,93%	2,76%	0,99%	<b>13,87%</b>
2012	2,34%	0,36%	0,90%	1,26%	3,38%	-1,80%	3,67%	-0,43%	2,92%	1,38%	2,27%	1,66%	<b>19,30%</b>
2011	-1,50%	0,12%	-0,05%	2,21%	-0,31%	-4,15%	2,31%	11,21%	2,72%	-4,75%	-0,98%	2,34%	<b>8,60%</b>

\* Periode tot mrt 2014 betreft het trackrecord AHL Evolution Programme na aftrek van management fee en maximale allocatie van 85%.

† 2014 Ytd rendement sinds start datum Windmill Trend Evolution Fund (1 april)

### Maand- en jaarrendementen (USD klasse)

	jan	feb	mrt	apr	mei	jun	jul	aug	sep	okt	nov	dec	Ytd
2022	-3,23%	1,88%	5,98%	3,84%	0,03%	1,35%							<b>10,06%</b>
2021	-2,14%	0,35%	2,29%	3,49%	3,40%	1,95%	2,35%	1,73%	-2,13%	3,25%	-1,96%	1,55%	<b>14,78%</b>
2020	-0,87%	-4,45%	4,14%	-0,96%	-1,17%	-2,22%	2,59%	0,41%	-1,08%	-0,21%	-0,02%	6,28%	<b>1,99%</b>
2019	0,20%	-0,10%	5,20%	0,42%	0,49%	3,83%	1,76%	0,83%	-4,46%	-1,76%	2,29%	4,92%	<b>14,05%</b>
2018	2,49%	-5,29%	-1,13%	-0,06%	0,08%	0,61%	-1,76%	4,63%	0,05%	-3,52%	-2,16%	3,85%	<b>-2,64%</b>
2017	0,25%	1,91%	0,18%	2,29%	2,59%	-1,17%	2,35%	1,53%	-0,52%	3,21%	0,29%	1,44%	<b>15,22%</b>
2016			0,42%	-2,42%	-1,19%	0,36%	0,59%	-1,45%	-0,55%	0,31%	-1,78%	3,06%	<b>-2,74%</b>

Maandrapport juni 2022

Waarde per Participatie EUR 181,37

Maandrendement 1,65%

## Kerngegevens

Het doel van het Fonds is om kapitaalgroei te realiseren op de middellange termijn. Het Fonds investeert voornamelijk in beleggingsfondsen met een focus op systematische, trend-volgende investeringsstrategieën in niet-traditionele markten. Het Fonds wordt actief beheerd en heeft geen benchmark index.

Beheer vergoeding	0,52% (onderliggende fondsen max. 2%)	Handelsmomenten	Twee keer per maand ( <i>mogelijk beperkt tot 10% van het fondsvermogen per maand</i> )
Prestatie vergoeding	0% (onderliggende fondsen max. 20%)	Notificatietermijn	10 werkdagen voor de relevante handelsdag
Lopende kosten factor	2,91% (incl. onderliggende fondsen)	ISIN code en valuta	NL0010730727 (EUR)
Minimum investering	EUR 10.000,-	ISIN code en valuta	NL0011635222 (USD)
Vervolginvestering	EUR 10.000,-	Administrateur	Apex Fund Services B.V.
Start datum fonds	1 april 2014	Depository	Darwin Depository Services B.V.
Fondsbeheerder	Privium Fund Management B.V.	Accountant	EY
Fondsadviseur	OAKK Capital Partners B.V.	Website	<a href="http://www.windmillfunds.com">www.windmillfunds.com</a>
Fondsvermogen	EUR 58.551.832		

## Aanvullende informatie

*Loop geen onnodig risico. Lees de Essentiële Beleggersinformatie en het Prospectus. De informatie in deze presentatie biedt onvoldoende basis voor een beleggingsbeslissing en vormt geen (uitnodiging tot het doen van een) aanbod van rechten van deelneming in het Fonds. De waarde van uw beleggingen kan fluctueren.*

*Privium Fund Management B.V. heeft een vergunning als beheerder van beleggingsinstellingen en staat als zodanig onder toezicht van de Autoriteit Financiële Markten ([www.afm.nl](http://www.afm.nl)). Het Fonds en haar beheerder, Privium Fund Management B.V., zijn opgenomen in het register dat wordt gehouden door de Autoriteit Financiële Markten.*

*Het prospectus van het Fonds en de Essentiële Beleggersinformatie zijn te downloaden via de website van de beheerder, [www.priviumfund.com](http://www.priviumfund.com). De in deze presentatie getoonde performanceoverzichten zijn met zorg door Privium Fund Management B.V. samengesteld. Aan deze informatie kunnen geen rechten worden ontleend.*

## Awards AHL Evolution

