

Voor beleggers in vastrentende waarden was oktober - de maand van Halloween - nogal een angstige maand, vanwege de zorgen over de oplopende inflatie, die vooral de korte rente omhoog joeg. Aandelen daarentegen lieten de slechte maand september achter zich, door met name beter dan verwachte resultaten in de VS. Energieprijzen, de laatste tijd bron van veel marktonrust, vielen scherp terug van de piek in september. Het fonds behaalde de afgelopen maand positieve resultaten met vooral winsten uit vastrentende waarden en aandelen terwijl credit- en energiemarkten terugvielen.

Winsten uit vastrentende waarden kwamen vooral uit short posities. Canadese interest-rate-swaps betaalposities (waar je een vaste rente betaalt en een variabele rente ontvangt en zodoende profiteert van stijgende rentes) stegen, doordat de Bank of Canada de inflatie aangreep om hen te doen besluiten het kwantitatieve verzuimingsprogramma te gaan beëindigen. Hierdoor werd de tijdlijn voor het verhogen van rentetarieven naar voren gebracht. In tegenstelling hiermee werd in het VK door het Debt Management Office besloten om obligatie uitgiftes te stoppen, waardoor prijzen van gilts omhoog gingen (c.q. rente omlaag) en dit genereerde een klein verlies voor de short posities van het fonds.

Circa 80% van de bedrijven uit de S&P 500 die in oktober resultaten bekend maakten, verrasten aan de bovenkant van de verwachtingen, waardoor de aandelenkoersen een herstel lieten zien van de terugval in september. Long posities waren over het algemeen winstgevend, vooral in VS financials en transport aandelen, terwijl een

klein verlies werd genoteerd in een short posities van VS energie aandelen. De handel in credit eindigde de maand net in het rood met een long credit positie in de Europese 5y Crossover iTraxx index als de zwakste performer.

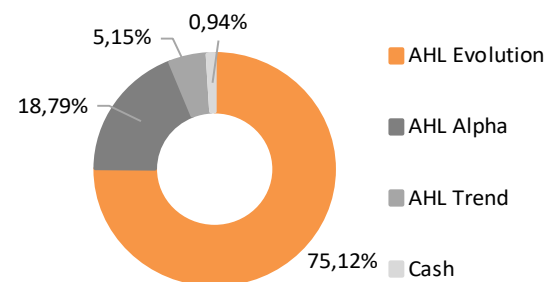
De handel in valuta noteerde een klein verlies met weliswaar winsten uit long posities in Russische roebel en Israëlische sjekel tegenover de US dollar, maar met grotere verliezen elders. Vooral long posities in de Mexicaanse peso tegenover de dollar genereerden een verlies omdat de Mexicaanse economie voor de eerste keer na de pandemie terugviel.

Commodity prijzen vielen in oktober breed terug. Dit was vooral verlieslatend voor het fonds in long posities in CO<sub>2</sub> emissies en steenkool, waarvan de prijzen het hele jaar sterk waren opgelopen. De prijs van ijzererts daarentegen was drie maanden geleden al op een hoogtepunt en het fonds heeft de afgelopen tijd een short positie opgebouwd, die de afgelopen maand winstgevend was.

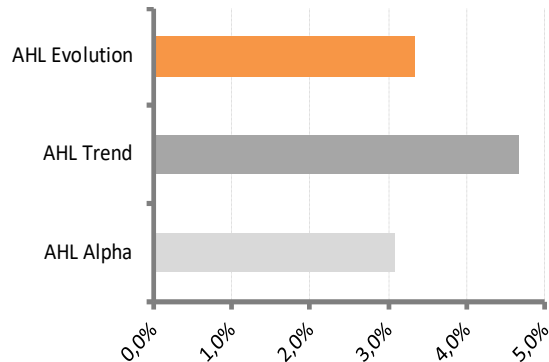
Op 1 december gaan er materiële wijzigingen plaatsvinden in de fondsvoorwaarden. De reden voor deze wijziging is een wijziging in de fondsvoorwaarden van de onderliggende investering. Meer informatie kunt u vinden op de [website](#) van de beheerder.



## Portefeuilleverdeling



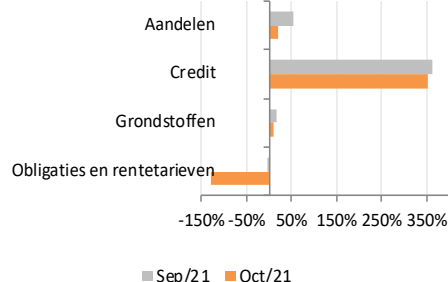
## Fondsrendementen in portefeuille afgelopen maand



## Netto exposure en Value at risk (tabel links) en Maandelijks vergelijking netto exposures (grafiek rechts)

	Netto exposure	VaR (99%)
Aandelen	19,9%	0,6%
Credit	352,6%	0,4%
Grondstoffen	8,5%	0,4%
Obligaties en rentetarieven	-130,1%	0,6%
Valuta	N.v.t.	0,3%

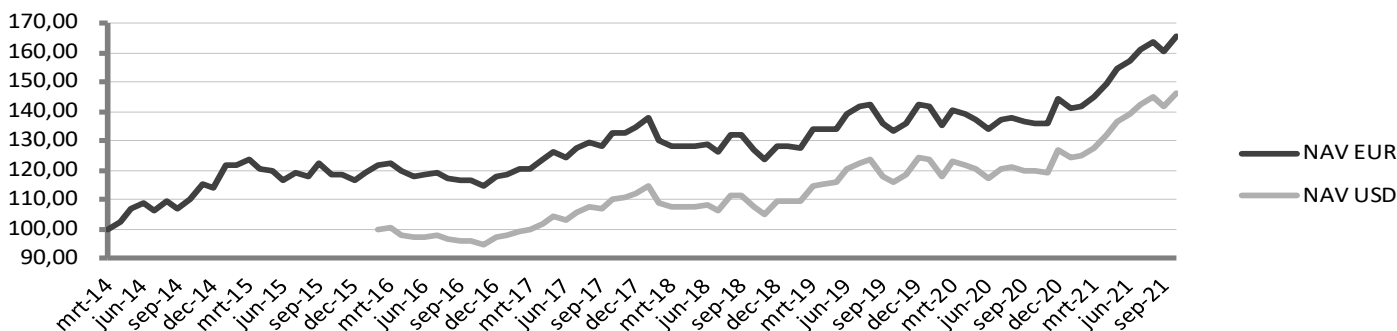
De gegevens m.b.t. netto exposures en VaR (99%) hebben alleen betrekking op exposures in Man AHL Evolution Limited, zijn maximaal voor 85% van toepassing op dit Fonds en opgenomen ter illustratie.



## Toelichting Netto exposure en Value at risk

De exposure cijfers vertegenwoordigen de delta onderliggende waarde van posities uitgedrukt in een percentage van het totale fondskapitaal in Man AHL Evolution Limited. Indien van toepassing zijn obligatie exposures aangepast naar de equivalent van een 10-jaars obligatie. Valuta exposures in deze tabel vertegenwoordigen alleen die van de valutasector verhandeld binnen Man AHL Evolution Limited en omvatten geen valuta-afdekking of cash management. Voor credit default swaps vertegenwoordigt een short positie aankoopbescherming en een long positie een verkoopbescherming.

## Resultaatsgrafiek sinds 1 april 2014 (USD klasse vanaf februari 2016)

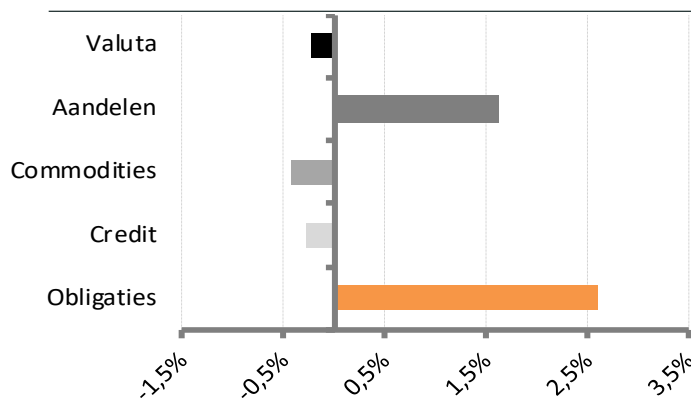


## Resultaat en risico vanaf 1 april 2014

	WTEF (EUR)	Wereld <sup>1</sup>
Laatste maand	3,21%	5,48%
Dit jaar tot heden	14,74%	20,54%
Laatste 12 M	21,63%	39,22%
Totaal rendement	65,46%	111,58%
Rendement p.j.	6,87%	10,39%
Volatiliteit p.j.	8,42%	12,95%
Sharpe ratio	0,88	0,85
Terugval	-9,93%	-20,38%
Correlatie	0,12	1,00

1) MSCI World Net Total Return Index hedged to EUR (MXWOEUR Index)

## Bijdrage grootste belegging (AHL Evolution) per sector



## Historische resultaten

### Windmill Trend Evolution Fund

#### Maandrendementen (EUR klasse)\*

	jan	feb	mrt	apr	mei	jun	jul	aug	sep	okt	nov	dec	Ytd
2021	-2,18%	0,30%	2,22%	3,33%	3,31%	2,02%	2,33%	1,71%	-2,20%	3,21%			<b>14,74%</b>
2020	-0,68%	-4,44%	3,96%	-1,05%	-1,20%	-2,23%	2,40%	0,37%	-1,17%	-0,25%	-0,03%	6,03%	<b>1,31%</b>
2019	-0,01%	-0,53%	5,08%	-0,20%	0,28%	3,57%	1,74%	0,60%	-4,67%	-1,88%	2,17%	4,68%	<b>10,91%</b>
2018	2,34%	-5,45%	-1,24%	-0,19%	-0,05%	0,44%	-1,84%	4,48%	-0,08%	-3,79%	-2,36%	3,59%	<b>-4,52%</b>
2017	0,12%	1,91%	0,20%	2,18%	2,24%	-1,22%	2,18%	1,47%	-0,58%	3,18%	0,23%	1,25%	<b>13,88%</b>
2016	2,29%	2,22%	0,63%	-2,44%	-1,22%	0,31%	0,53%	-1,51%	-0,58%	0,25%	-1,90%	3,01%	<b>1,45%</b>
2015	6,68%	0,20%	1,55%	-2,51%	-0,77%	-2,60%	2,05%	-0,83%	3,45%	-2,85%	-0,30%	-1,59%	<b>2,06%</b>
2014	-1,72%	2,98%	0,33%	2,31%	4,35%	1,98%	-2,60%	3,03%	-2,04%	3,09%	4,44%	-1,08%	<b>13,99%</b>
2013	1,32%	-0,56%	1,49%	9,58%	-5,68%	-1,82%	1,71%	-1,91%	0,07%	5,93%	2,76%	0,99%	<b>13,87%</b>
2012	2,34%	0,36%	0,90%	1,26%	3,38%	-1,80%	3,67%	-0,43%	2,92%	1,38%	2,27%	1,66%	<b>19,30%</b>
2011	-1,50%	0,12%	-0,05%	2,21%	-0,31%	-4,15%	2,31%	11,21%	2,72%	-4,75%	-0,98%	2,34%	<b>8,60%</b>

\* Periode tot mrt 2014 betreft het trackrecord AHL Evolution Programme na aftrek van management fee en maximale allocatie van 85%.

2014 Ytd rendement sinds start datum Windmill Trend Evolution Fund (1 april)

#### Maandrendementen (USD klasse)

	jan	feb	mrt	apr	mei	jun	jul	aug	sep	okt	nov	dec	Ytd
2021	-2,14%	0,35%	2,29%	3,49%	3,40%	1,95%	2,35%	1,73%	-2,13%	3,25%			<b>15,29%</b>
2020	-0,87%	-4,45%	4,14%	-0,96%	-1,17%	-2,22%	2,59%	0,41%	-1,08%	-0,21%	-0,02%	6,28%	<b>1,99%</b>
2019	0,20%	-0,10%	5,20%	0,42%	0,49%	3,83%	1,76%	0,83%	-4,46%	-1,76%	2,29%	4,92%	<b>14,05%</b>
2018	2,49%	-5,29%	-1,13%	-0,06%	0,08%	0,61%	-1,76%	4,63%	0,05%	-3,52%	-2,16%	3,85%	<b>-2,64%</b>
2017	0,25%	1,91%	0,18%	2,29%	2,59%	-1,17%	2,35%	1,53%	-0,52%	3,21%	0,29%	1,44%	<b>15,22%</b>
2016			0,42%	-2,42%	-1,19%	0,36%	0,59%	-1,45%	-0,55%	0,31%	-1,78%	3,06%	<b>-2,74%</b>

Rendementen uit het verleden geven geen indicatie voor toekomstige resultaten

## Kerngegevens

Beheer vergoeding	0,55% (onderliggende fondsen max. 2%)	Verhandelbaarheid	Maandelijks op IW
Prestatie vergoeding	0% (onderliggende fondsen max. 20%)	Transactietermijn	10 werkdagen voor ultimo maand
Minimum investering	EUR 10.000,-	ISIN code en valuta	NL0010730727 (EUR)
Vervolginvestering	EUR 10.000,-	ISIN code en valuta	NL0011635222 (USD)
Start datum fonds	1 april 2014	Administrateur	Apex Fund Services B.V.
Fondsbeheerder	Privium Fund Management B.V.	Depositary	Darwin Depositary Services B.V.
Fondsadviseur	OAKK Capital Partners B.V.	Accountant	EY
Fondsvermogen	EUR 34.685.348	Website	<a href="http://www.windmillfunds.com">www.windmillfunds.com</a>

## Aanvullende informatie

Loop geen onnodig risico. Lees de Essentiële Beleggersinformatie. De informatie in deze presentatie biedt onvoldoende basis voor een beleggingsbeslissing en vormt geen (uitnodiging tot het doen van een) aanbod van rechten van deelneming in het Fonds. De waarde van uw beleggingen kan fluctueren. In het verleden behaalde resultaten bieden geen garantie voor de toekomst.

Privium Fund Management B.V. heeft een vergunning als beheerder van beleggingsinstellingen en staat als zodanig onder toezicht van de Autoriteit Financiële Markten ([www.afm.nl](http://www.afm.nl)). Het Fonds en haar beheerder, Privium Fund Management B.V., zijn opgenomen in het register dat wordt gehouden door de Autoriteit Financiële Markten.

Het prospectus van het Fonds en de Essentiële Beleggersinformatie zijn te downloaden via de website van de beheerder, [www.priviumfund.com](http://www.priviumfund.com). De in deze presentatie getoonde performanceoverzichten zijn met zorg door Privium Fund Management B.V. samengesteld. Aan deze informatie kunnen geen rechten worden ontleend.

## Awards AHL Evolution

