

Februari was de maand waarin het virus, welke tot dan bekend stond onder de generieke naam 'coronavirus', zijn eigen naam kreeg; COVID-19. In de laatste week van de maand werden markten zich bewust van de effecten die het snel verspreidende virus kon hebben op de wereldwijde economie met een daling van de S&P 500 van 11,5% tot gevolg; de grootste daling sinds 2008. Ook andere credit- en aandelen indices werden hard geraakt. De snelheid van de bewegingen gaven verliezen op aandelen- en credit handel waardoor het Fonds per saldo deze maand met een verlies eindigde met kleine winsten in handel in vastrentend en energie.

De scherpe daling van aandelenmarkten zorgde ervoor dat grote indices dit jaar in het rood kwamen. Niet verrassend daarom dat long posities in aandelen verantwoordelijk waren voor de grootste verliezen met de slechtste performers in Amerikaanse nutsbedrijven en in de software/services sectoren. Dalende olieprijs leidden tot de opbouw van shortposities in energie aandelen hetgeen winsten hierop genereerde.

Er was geen gemengde positionering in credit en het fonds zag daarom verliezen aan beide kanten van de oceaan, vrijwel gelijk verdeeld tussen de VS en Europa.

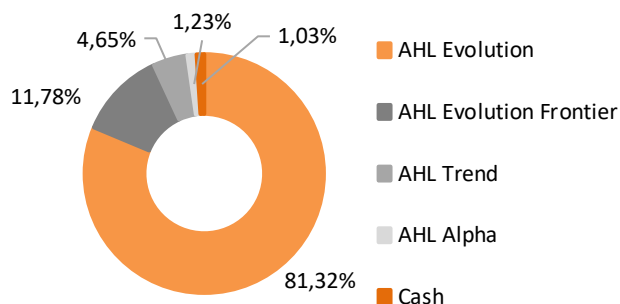
De handel in valuta eindigde de maand positief met winsten per valutapaar afhankelijk van of deze long of short was. Tegenover de US dollar was bijvoorbeeld een short positie in Braziliaanse real winstgevend terwijl een long positie in Mexicaanse peso een verlies veroorzaakte.

Posities in commodities waren overwegend short, welke ook deze maand winstgevend bleken, vooral in Duitse elektriciteit en kolen. Een klein verlies ontstond door een short positie in CO2 rechten.

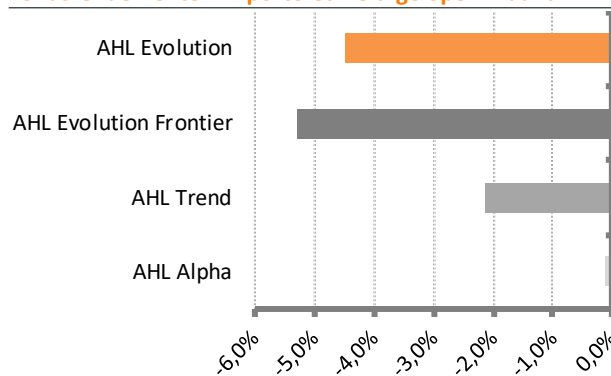
Koersen van vastrentende instrumenten in ontwikkelde markten stegen over het algemeen omdat beleggers vluchthavens opzochten. In opkomende markten daalden vastrentende instrumenten echter in lijn met andere risico assets. Top performers waren long posities in Fannie Mae hypotheek obligaties en ontvangstposities in IRS (interest rate swaps) in Zweden en Japan. Aan de debetzijde zorgden ontvangstposities in Turkije voor pijn alsmede een betaalpositie in Tsjechische swaps, ondanks dat dit land dit jaar de eerste was die de rentes omhoog bracht.



## Portefeuille verdeling



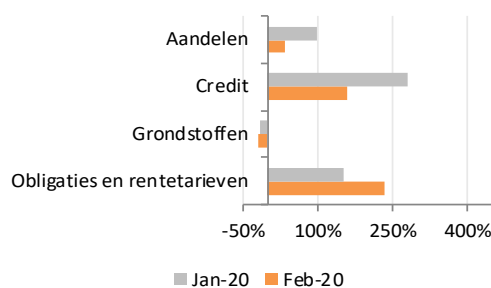
## Fondsrendementen in portefeuille afgelopen maand



## Netto exposure en Value at risk (tabel links) en Maandelijkse vergelijking netto exposures (grafiek rechts)

	Netto exposure	VaR (99%)
Aandelen	35,1%	0,7%
Credit	159,4%	0,5%
Grondstoffen	-17,7%	0,6%
Obligaties en rentetarieven	234,5%	1,1%
Valuta	N.v.t.	0,6%

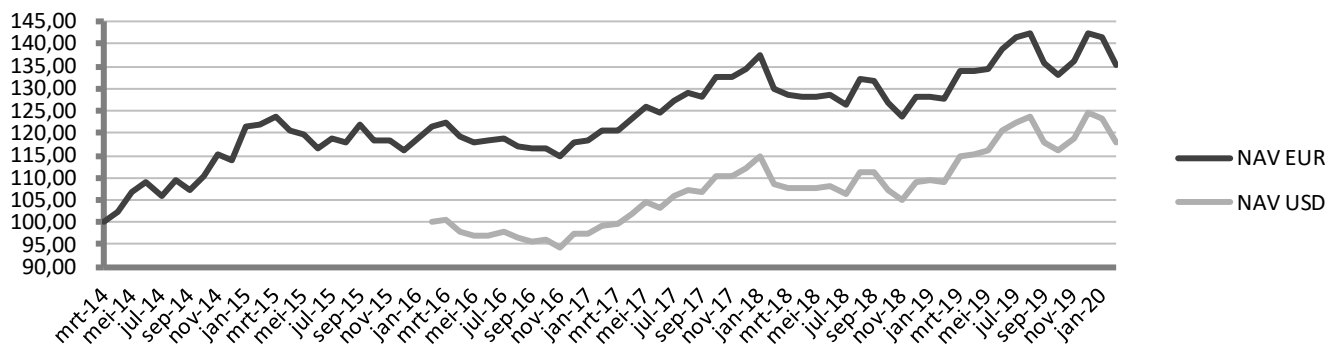
De gegevens m.b.t. netto exposures en VaR (99%) hebben alleen betrekking op exposures in Man AHL Evolution Limited, zijn maximaal voor 85% van toepassing op dit Fonds en opgenomen ter illustratie.



## Toelichting Netto exposure en Value at risk

De exposure cijfers vertegenwoordigen de delta onderliggende waarde van posities uitgedrukt in een percentage van het totale fondskapitaal in Man AHL Evolution Limited. Indien van toepassing zijn obligatie exposures aangepast naar de equivalent van een 10-jaars obligatie. Valuta exposures in deze tabel vertegenwoordigen alleen die van de valutasector verhandeld binnen Man AHL Evolution Limited en omvatten geen valuta-afdekking of cash management. Voor credit default swaps vertegenwoordigt een short positie aankoopbescherming en een long positie een verkoopbescherming.

## Resultaatsgrafiek sinds 1 april 2014 (USD klasse vanaf februari 2016)

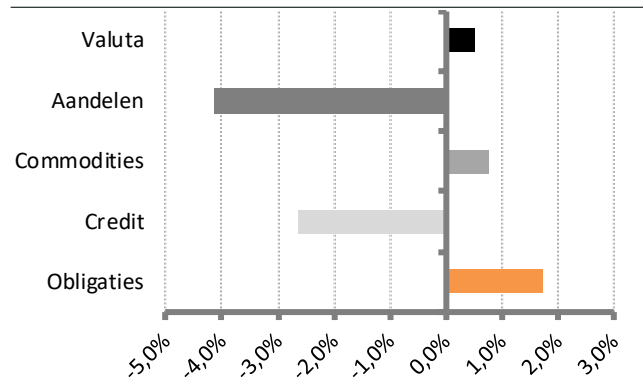


## Resultaat en risico vanaf 1 april 2014

	WTEF (EUR)	Wereld <sup>1</sup>
Laatste maand	-4,44%	-8,27%
Dit jaar tot heden	-5,09%	-8,63%
Laatste 12 M	5,84%	3,04%
Totaal rendement	35,10%	43,37%
Rendement p.j.	5,22%	6,28%
Volatiliteit p.j.	8,50%	10,92%
Sharpe ratio	0,67	0,62
Terugval	-9,93%	-13,73%
Correlatie	0,19	1,00

1) MSCI World Net Total Return Index hedged to EUR (MXWOEUR Index)

## Resultaatsbijdrage binnen AHL Evolution per sector



## Historische resultaten

### Windmill Trend Evolution Fund

#### Maandrendementen (EUR klasse)\*

	jan	feb	mrt	apr	mei	jun	jul	aug	sep	okt	nov	dec	Ytd
2020	-0,68%	-4,44%											-5,09%
2019	-0,01%	-0,53%	5,08%	-0,20%	0,28%	3,57%	1,74%	0,60%	-4,67%	-1,88%	2,17%	4,68%	10,91%
2018	2,34%	-5,45%	-1,24%	-0,19%	-0,05%	0,44%	-1,84%	4,48%	-0,08%	-3,79%	-2,36%	3,59%	-4,52%
2017	0,12%	1,91%	0,20%	2,18%	2,24%	-1,22%	2,18%	1,47%	-0,58%	3,18%	0,23%	1,25%	13,88%
2016	2,29%	2,22%	0,63%	-2,44%	-1,22%	0,31%	0,53%	-1,51%	-0,58%	0,25%	-1,90%	3,01%	1,45%
2015	6,68%	0,20%	1,55%	-2,51%	-0,77%	-2,60%	2,05%	-0,83%	3,45%	-2,85%	-0,30%	-1,59%	2,06%
2014	-1,72%	2,98%	0,33%	2,31%	4,35%	1,98%	-2,60%	3,03%	-2,04%	3,09%	4,44%	-1,08%	13,99%
2013	1,32%	-0,56%	1,49%	9,58%	-5,68%	-1,82%	1,71%	-1,91%	0,07%	5,93%	2,76%	0,99%	13,87%
2012	2,34%	0,36%	0,90%	1,26%	3,38%	-1,80%	3,67%	-0,43%	2,92%	1,38%	2,27%	1,66%	19,30%
2011	-1,50%	0,12%	-0,05%	2,21%	-0,31%	-4,15%	2,31%	11,21%	2,72%	-4,75%	-0,98%	2,34%	8,60%
2010	-0,39%	0,47%	5,12%	0,78%	-2,64%	2,02%	2,63%	5,37%	0,98%	3,49%	-4,02%	1,77%	16,25%
2009	-0,49%	0,89%	-1,34%	-2,33%	0,74%	-0,55%	4,76%	-0,09%	2,13%	-4,40%	2,26%	0,63%	1,92%
2008	4,14%	4,61%	0,31%	-0,55%	2,19%	4,67%	-5,20%	-0,05%	-6,17%	-0,30%	8,96%	6,09%	19,10%
2007	0,76%	-3,03%	-1,84%	5,17%	4,75%	-1,16%	3,96%	-5,14%	2,85%	3,01%	-1,04%	-0,57%	7,37%
2006	2,99%	2,89%	0,40%	4,76%	-3,50%	-1,02%	-0,92%	3,64%	1,60%	3,56%	1,94%	2,00%	19,59%
2005									1,72%	-4,06%	3,10%	0,43%	1,06%

\* Periode tot mrt 2014 betreft het trackrecord AHL Evolution Programme na aftrek van management fee en maximale allocatie van 85%.

2014 Ytd rendement sinds start datum Windmill Trend Evolution Fund (1 april)

#### Maandrendementen (USD klasse)

	jan	feb	mrt	apr	mei	jun	jul	aug	sep	okt	nov	dec	Ytd
2020	-0,87%	-4,45%											-5,28%
2019	0,20%	-0,10%	5,20%	0,42%	0,49%	3,83%	1,76%	0,83%	-4,46%	-1,76%	2,29%	4,92%	14,05%
2018	2,49%	-5,29%	-1,13%	-0,06%	0,08%	0,61%	-1,76%	4,63%	0,05%	-3,52%	-2,16%	3,85%	-2,64%
2017	0,25%	1,91%	0,18%	2,29%	2,59%	-1,17%	2,35%	1,53%	-0,52%	3,21%	0,29%	1,44%	15,22%
2016			0,42%	-2,42%	-1,19%	0,36%	0,59%	-1,45%	-0,55%	0,31%	-1,78%	3,06%	-2,74%

Rendementen uit het verleden geven geen indicatie voor toekomstige resultaten

# windmill Trend Evolution Fund

Maandrapport februari 2020

Waarde per Participatie EUR 135,10

Maandrendement -4,44%

## Kerngegevens

Beheer vergoeding	0,55% (onderliggende fondsen max. 2%)	Verhandelbaarheid	Maandlijks op IW
Prestatie vergoeding	0% (onderliggende fondsen max. 20%)	Transactietermijn	10 werkdagen voor ultimo maand
Minimum investering	EUR 10.000,-	ISIN code en valuta	NL0010730727 (EUR)
Vervolginvestering	EUR 10.000,-	ISIN code en valuta	NL0011635222 (USD)
Start datum fonds	1 april 2014	Administrateur	Apex Fund Services B.V.
Fondsbeheerder	Privium Fund Management B.V.	Depositary	Darwin Depositary Services B.V.
Fondsadviseur	OAKK Capital Partners B.V.	Accountant	EY
Fondsvermogen	EUR 42.260.299	Website	<a href="http://www.windmillfunds.com">www.windmillfunds.com</a>

## Aanvullende informatie

*Loop geen onnodig risico. Lees de Essentiële Beleggersinformatie. De informatie in deze presentatie biedt onvoldoende basis voor een beleggingsbeslissing en vormt geen (uitnodiging tot het doen van een) aanbod van rechten van deelneming in het Fonds. De waarde van uw beleggingen kan fluctueren. In het verleden behaalde resultaten bieden geen garantie voor de toekomst.*

*Privium Fund Management B.V. heeft een vergunning als beheerder van beleggingsinstellingen en staat als zodanig onder toezicht van de Autoriteit Financiële Markten ([www.afm.nl](http://www.afm.nl)). Het Fonds en haar beheerder, Privium Fund Management B.V., zijn opgenomen in het register dat wordt gehouden door de Autoriteit Financiële Markten.*

*Het prospectus van het Fonds en de Essentiële Beleggersinformatie zijn te downloaden via de website van de beheerder, [www.priviumfund.com](http://www.priviumfund.com). De in deze presentatie getoonde performanceoverzichten zijn met zorg door Privium Fund Management B.V. samengesteld. Aan deze informatie kunnen geen rechten worden ontleend.*

## Awards AHL Evolution

