

De maand oktober heeft haar onrustige reputatie ook dit jaar waargemaakt. Vooral technologie aandelen hadden het moeilijk, met de grootste dalingen sinds de crisis. Handelaars waren bezorgd over het afwikkelen van de stimulerende maatregelen van overheden, ten tijde van een afnemende groei buiten de VS en toenemende rente in de VS. Nieuwe handelsoorlog spanningen, de aankomende Brexit en slechte cijfers van bedrijven in het derde kwartaal droegen bij aan de onrust. Het fonds behaalde gedurende de maand een rendement van -3,79%. Verliezen werden behaald met handel in aandelen, bedrijfsobligaties en energie. Deze verliezen overstegen de positieve rendementen behaald in de valuta- en obligatie handel.

Tijdens een slechte maand voor aandelen was er een ommekeer in de vertrouwde situatie van de afgelopen jaren: vooral de technologie aandelen deden het slecht, terwijl de aandelen in defensieve sectoren het beter deden. De long posities van het fonds in aandelen van software- en servicebedrijven, die die jaar een goed rendement voor het fonds hebben opgeleverd, verloren deze maand flink. De short aandelenposities in Europese banken en VS grondstoffen leverden een positief rendement op. Het negatieve aandelen sentiment werkte ook averechts op de long positie in bedrijfsobligaties die het fonds had.

Het was ook een moeilijke maand voor de goederenposities van het fonds. Langdurig opgaande trends in CO₂-emissie certificaten, Europese stroom en aardgas draaiden deze maand allemaal. Vooral CO₂-emissie certificaten verloren in waarde, met een prijsdaling van 23% in de afgelopen maand na een periode van zijwaartse bewegingen sinds eind augustus. Long posities in ijzererts bleven deze maand goed renderen, met een stijging van 10%.

De long positie in de dollar leverde tijdens de maand weer een positief rendement op. Valuta in opkomende markten verloren in waarde door de terugval in de aandelenmarkten. De grootste winsten werden behaald op short posities in de Chileense peso en de Zuid-Koreaanse won. Niet alle posities leverden positieve rendementen. Positief sentiment rond de Braziliaanse presidentsverkiezing van Jair Bolsonaro, waarvan verwacht wordt dat hij een positief effect zal hebben op de markt, zorgde voor een stijging in de valuta. Dit werkte de short positie van de Braziliaanse real van het fonds tegen. Ook de short positie in de Mexicaanse peso leverde een negatief resultaat op voor het fonds.

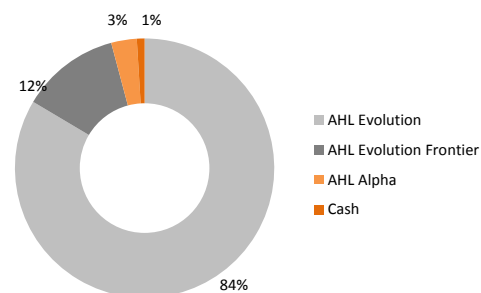


Resultaat en risico vanaf 1 april 2014

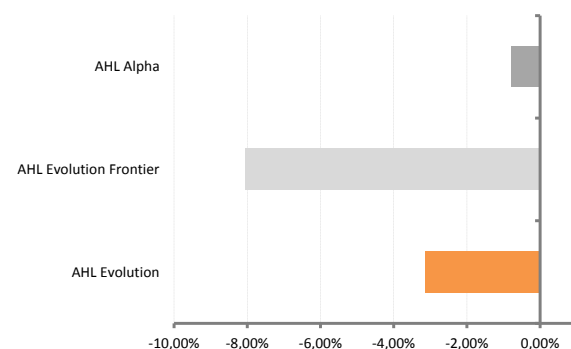
	Windmill TEF (EUR)	Wereld aandelen ¹
Laatste maand	-3,79%	-7,11%
Dit jaar tot heden	-5,59%	-2,43%
Laatste 12 maanden	-4,19%	-0,12%
Totaal rendement	26,89%	35,62%
Rendement per jaar	5,33%	6,87%
Volatiliteit per jaar	8,06%	9,42%
Sharpe ratio	0,66	0,73
Terugval	-7,40%	-11,51%
Correlatie		0,21

¹ MSCI World Net Total Return Index hedged to EUR (MXWOEUR Index)

Portefeuille verdeling per 30 oktober 2018

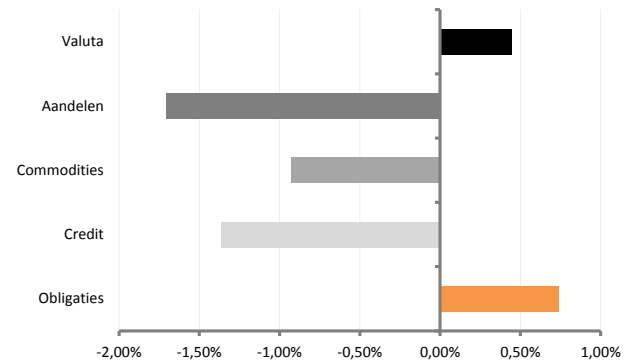
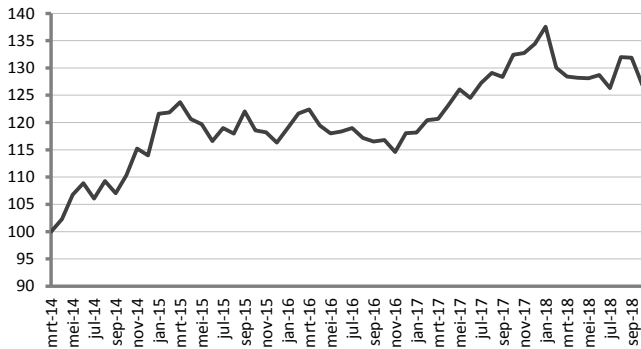


Fondsrendementen in portefeuille afgelopen maand



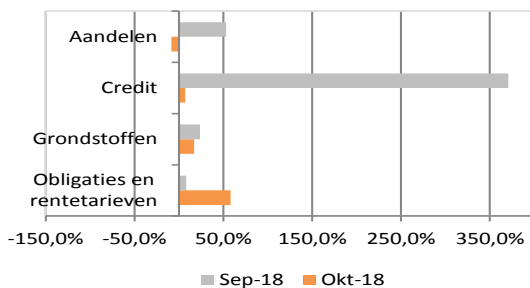
Resultaatsgrafiek sinds 1 april 2014

Resultaatsbijdrage binnen AHL Evolution per sector



Maandelijke vergelijking netto exposures

Netto exposure en Value at Risk



De gegevens m.b.t. netto exposures en VaR (99%) hebben alleen betrekking op exposures in Man AHL Evolution Limited, zijn maximaal voor 85% van toepassing op dit Fonds en opgenomen ter illustratie.

	Netto exposure	VaR (99%)
Aandelen	-8,7%	0,6%
Credit	7,0%	0,1%
Grondstoffen	16,9%	0,3%
Obligaties en rentetarieven	58,1%	0,3%
Valuta	N.v.t.	0,4%

Historische resultaten

Windmill Trend Evolution Fund

Maandrendementen (EUR klasse)*

	jan	feb	mrt	apr	mei	jun	jul	aug	sep	okt	nov	dec	Ytd
2018	2,34%	-5,45%	-1,24%	-0,19%	-0,05%	0,44%	-1,84%	4,48%	-0,08%	-3,79%			-5,59%
2017	0,12%	1,91%	0,20%	2,18%	2,24%	-1,22%	2,18%	1,47%	-0,58%	3,18%	0,23%	1,25%	13,88%
2016	2,29%	2,22%	0,63%	-2,44%	-1,22%	0,31%	0,53%	-1,51%	-0,58%	0,25%	-1,90%	3,01%	1,45%
2015	6,68%	0,20%	1,55%	-2,51%	-0,77%	-2,60%	2,05%	-0,83%	3,45%	-2,85%	-0,30%	-1,59%	2,06%
2014	-1,72%	2,98%	0,33%	2,31%	4,35%	1,98%	-2,60%	3,03%	-2,04%	3,09%	4,44%	-1,08%	13,99%
2013	1,32%	-0,56%	1,49%	9,58%	-5,68%	-1,82%	1,71%	-1,91%	0,07%	5,93%	2,76%	0,99%	13,87%
2012	2,34%	0,36%	0,90%	1,26%	3,38%	-1,80%	3,67%	-0,43%	2,92%	1,38%	2,27%	1,66%	19,30%
2011	-1,50%	0,12%	-0,05%	2,21%	-0,31%	-4,15%	2,31%	11,21%	2,72%	-4,75%	-0,98%	2,34%	8,60%
2010	-0,39%	0,47%	5,12%	0,78%	-2,64%	2,02%	2,63%	5,37%	0,98%	3,49%	-4,02%	1,77%	16,25%
2009	-0,49%	0,89%	-1,34%	-2,33%	0,74%	-0,55%	4,76%	-0,09%	2,13%	-4,40%	2,26%	0,63%	1,92%
2008	4,14%	4,61%	0,31%	-0,55%	2,19%	4,67%	-5,20%	-0,05%	-6,17%	-0,30%	8,96%	6,09%	19,10%
2007	0,76%	-3,03%	-1,84%	5,17%	4,75%	-1,16%	3,96%	-5,14%	2,85%	3,01%	-1,04%	-0,57%	7,37%
2006	2,99%	2,89%	0,40%	4,76%	-3,50%	-1,02%	-0,92%	3,64%	1,60%	3,56%	1,94%	2,00%	19,59%
2005									1,72%	-4,06%	3,10%	0,43%	1,06%

* Periode tot mrt 2014 betreft het trackrecord AHL Evolution Programme na aftrek van management fee en maximale allocatie van 85%.

† 2014 Ytd rendement sinds start datum Windmill Trend Evolution Fund (1 april)

Rendementen uit het verleden geven geen indicatie voor toekomstige resultaten

Maandrendementen (USD klasse)

	jan	feb	maa	apr	mei	jun	jul	aug	sep	okt	nov	dec	Ytd
2018	2,49%	-5,29%	-1,14%	-0,06%	0,08%	0,61%	-1,76%	4,63%	0,05%	-3,52%			-4,18%
2017	0,25%	1,91%	0,18%	2,29%	2,59%	-1,17%	2,35%	1,53%	-0,52%	3,21%	0,29%	1,44%	15,22%
2016			0,42%	-2,42%	-1,19%	0,36%	0,59%	-1,45%	-0,55%	0,31%	-1,78%	3,06%	-2,74%

Kerngegevens

Beheer vergoeding	0,55% (onderliggende fondsen max. 2%)	Verhandelbaarheid	Maandelijks op IW
Prestatie vergoeding	0% (onderliggende fondsen 20%)	Transactietermijn	10 werkdagen voor ultimo maand
Minimum investering	EUR 10.000,-	ISIN code en valuta	NL0010730727 (EUR)
Vervolginvestering	EUR 10.000,-	ISIN code en valuta	NL0011635222 (USD)
Start datum fonds	1 april 2014	Administrateur	Custom House Fund Services B.V.
Fondsbeheerder	Privium Fund Management B.V.	Depositary	Darwin Depositary Services B.V.
Fondsadviseur	HJCO Capital Partners B.V.	Accountant	EY
Fondsvermogen	EUR 40.083.189	Website	www.windmillfunds.com

***Netto exposure en Value at Risk**

De exposure cijfers vertegenwoordigen de delta onderliggende waarde van posities uitgedrukt in een percentage van het totale fondskapitaal in Man AHL Evolution Limited. Indien van toepassing zijn obligatie exposures aangepast naar de equivalent van een 10-jaars obligatie. Valuta exposures in deze tabel vertegenwoordigen alleen die van de valutasector verhandeld binnen Man AHL Evolution Limited en omvatten geen valuta-afdekking of cash management. Voor credit default swaps vertegenwoordigt een short positie aankoopbescherming en een long positie een verkoopbescherming.

Aanvullende informatie

Privium Fund Management B.V. ('Privium') heeft een vergunning als beheerder van beleggingsinstellingen conform de Alternative Investment Fund Manager Directive ('AIFMD'). Het Fonds en de Beheerder, Privium, zijn beiden opgenomen in het register dat wordt gehouden door de Stichting Autoriteit Financiële Markten (AFM) (www.afm.nl). Loop geen onnodig risico. Lees de Essentiële Beleggersinformatie (EBI). Het prospectus van het Fonds is te downloaden via www.priviumfund.com. De waarde van elk beleggingsproduct is afhankelijk van ontwikkelingen op de financiële markten en kan als gevolg van het beleggingsbeleid sterk fluctueren. De waarde van uw belegging kan fluctueren. In het verleden behaalde resultaten bieden geen garantie voor de toekomst.